

GOi In Forma

Convegno finale
15 gennaio 2024

Parmigiano Reggiano con alti standard di
benessere animale.
L'opinione dei consumatori

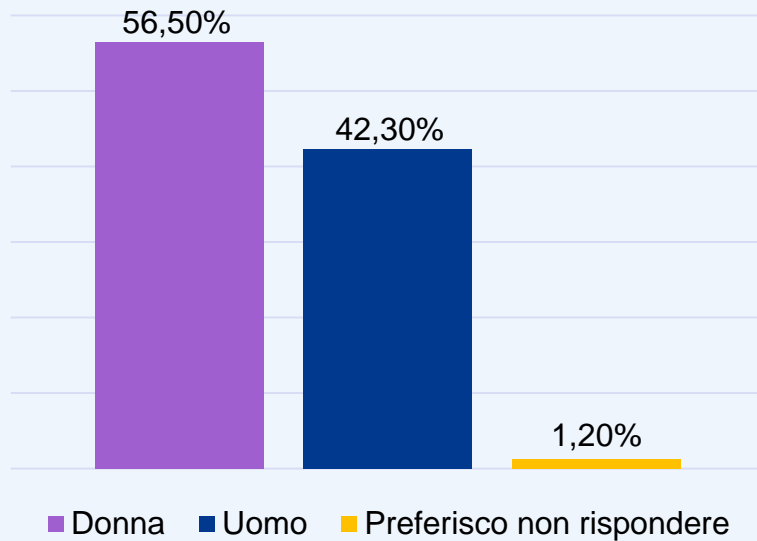
FCSR 

Annunziata Palamara

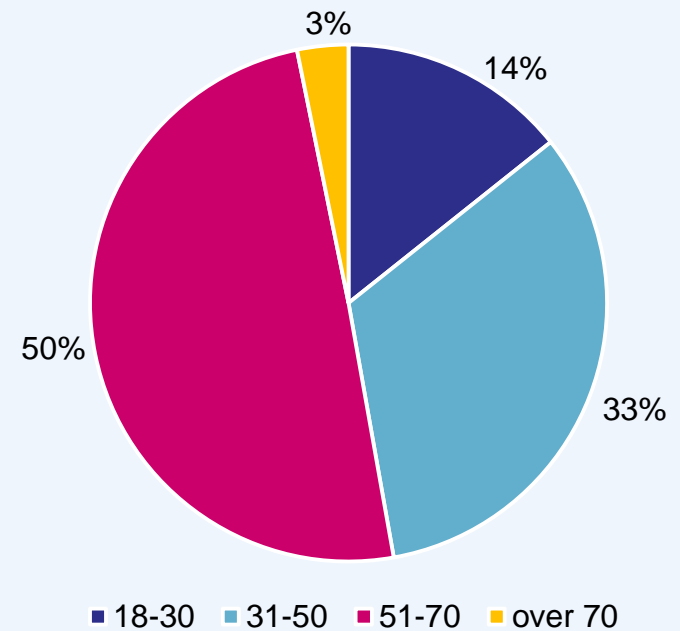
Numeri dell'indagine

Durante l'ultimo trimestre del 2021 sono stati raccolti **246** questionari.

Suddivisione in base al
genere

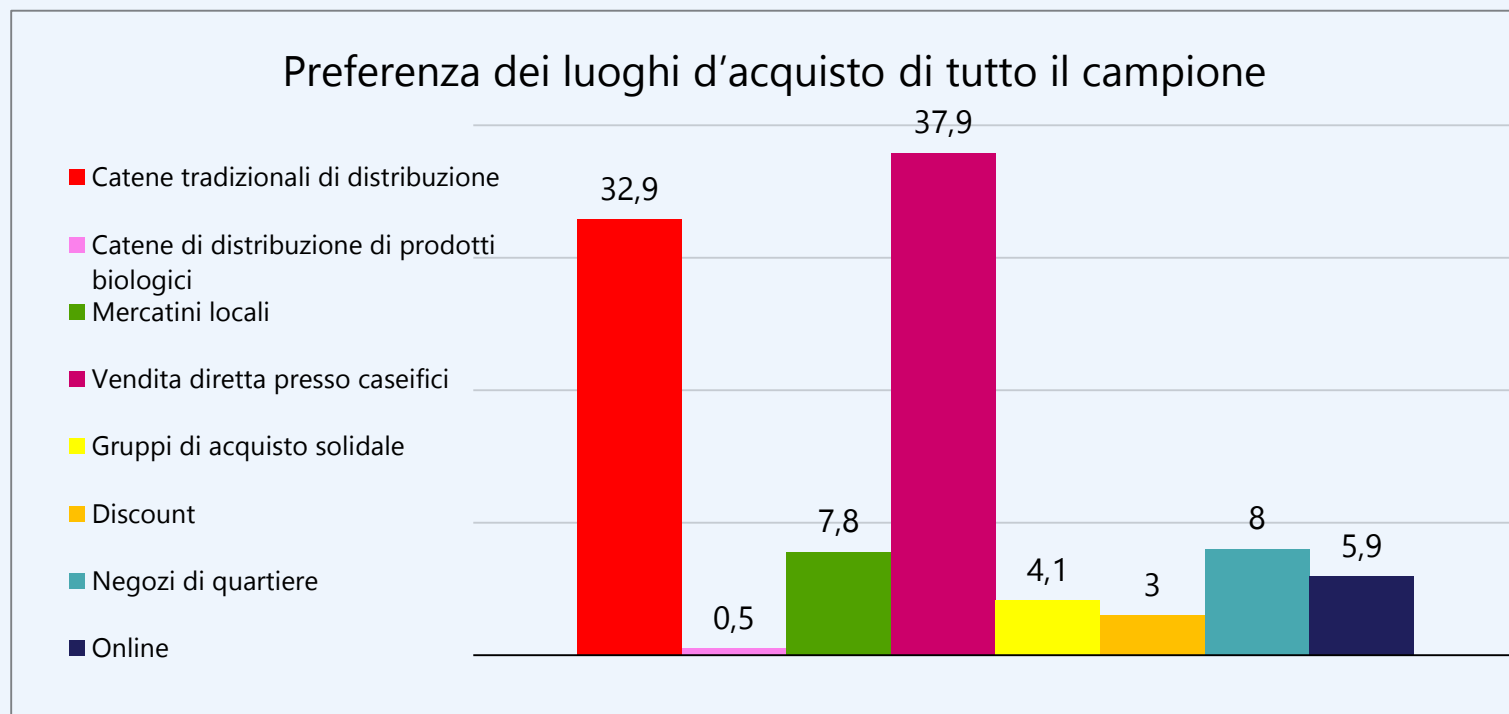


Suddivisione in base all'**età**



Luogo d'acquisto

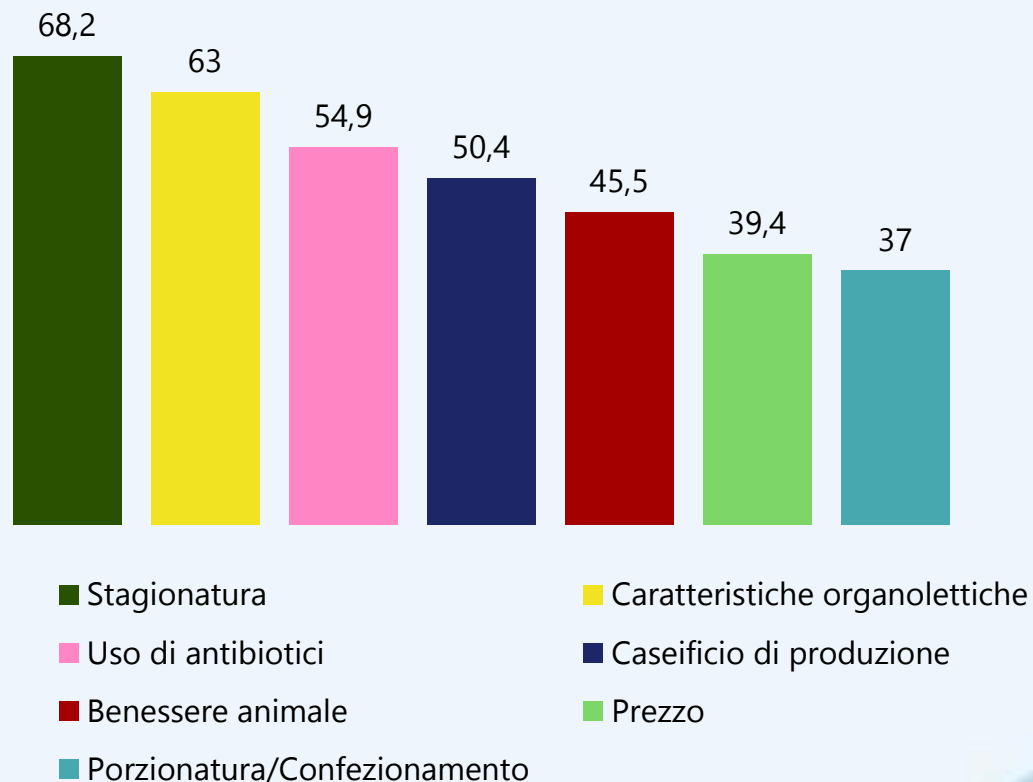
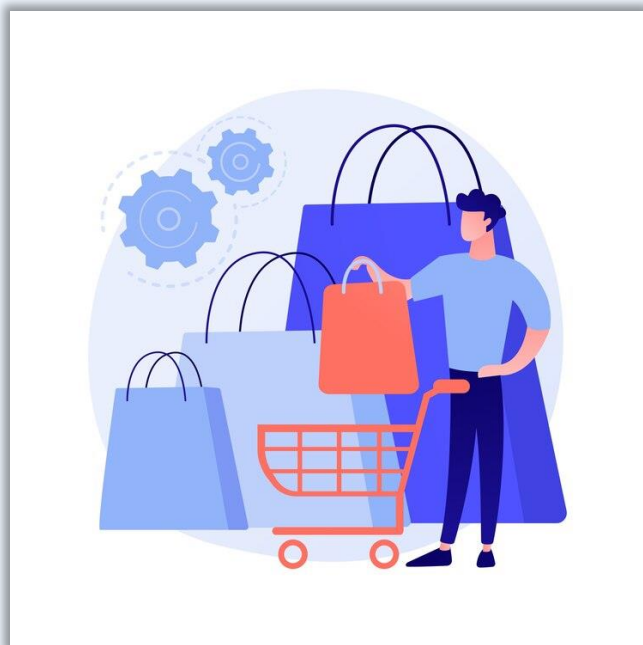
Dall'indagine è emerso che i consumatori, senza distinzioni fra uomini e donne, acquistano solitamente il Parmigiano Reggiano direttamente nei **caseifici** (37,9%) oppure presso **catene tradizionali di distribuzione** (32,8%).



Anche suddividendo il campione per classi di età, la situazione rimane molto simile a quella relativa al totale degli intervistati.

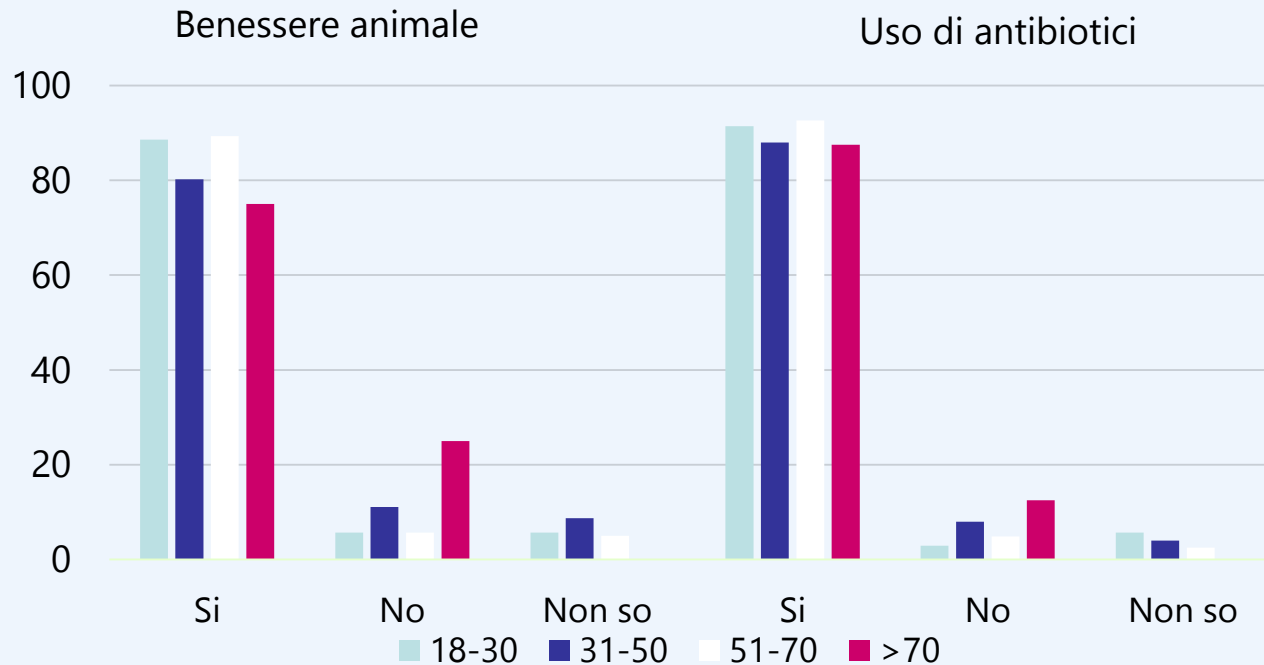
Elementi che incidono sull'acquisto

Rispetto ad altri formaggi stagionati, il consumatore medio considera il Parmigiano Reggiano un prodotto di qualità superiore soprattutto per i suoi **attributi legati alla stagionatura** (68,2%) e, secondariamente, per le sue **caratteristiche organolettiche (profumo, colore, grana)** (63%).



Informazioni in etichetta sul benessere animale e sull'uso di antibiotici

La lettura dell'**etichetta** come fonte di informazioni relative al **benessere animale** non sembra essere omogeneamente diffusa, né pare essere un'abitudine assodata e sistematica.



Ponendo il medesimo quesito ma facendo riferimento alle modalità d'uso di **antibiotici**, poco più del **90%** degli intervistati ha indicato che vorrebbe avere maggiori informazioni a riguardo. Solo il **5,7%** ha dichiarato di non essere interessato.

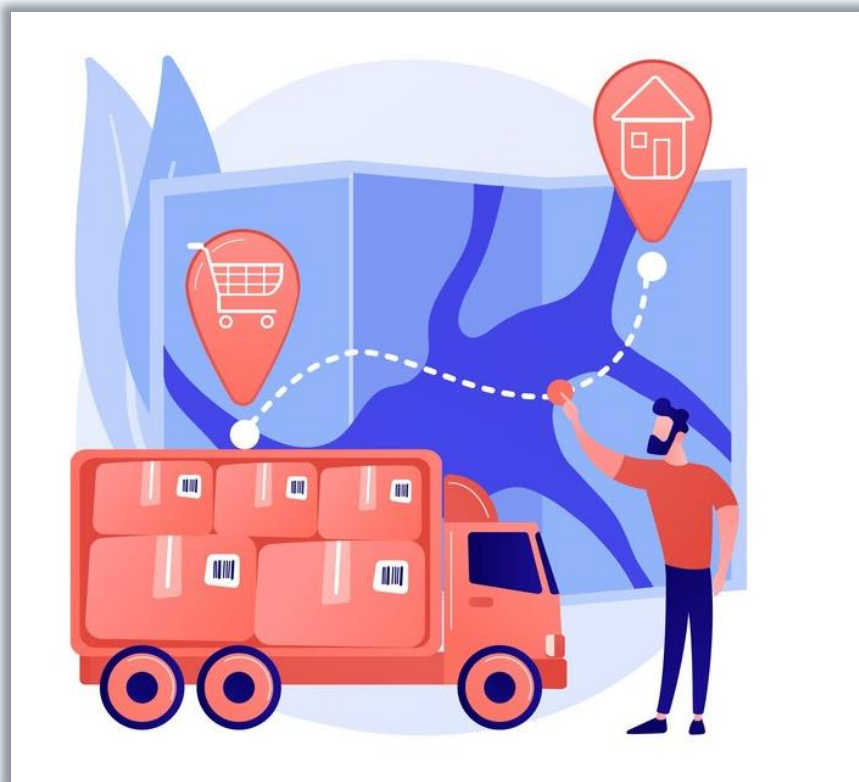
La quasi totalità degli intervistati afferma che vorrebbe venisse indicato in etichetta se un prodotto deriva da **allevamenti con standard di benessere animale superiori ai minimi di legge**

Facendo un paragone tra i due **generi**, emerge che sono gli uomini nel complesso ad essere leggermente meno interessati e dubbiosi sull'aver tali informazioni

La quota **femminile** del campione è molto più decisa rispetto a quella maschile; una non indifferente percentuale di uomini ha risposto di non essere interessata ad avere tali informazioni o ha indicato incertezza



Tracciabilità



Il **63,3%** degli intervistati considera la tracciabilità un'**informazione importante**; questa parte del campione si compone prevalentemente di donne.

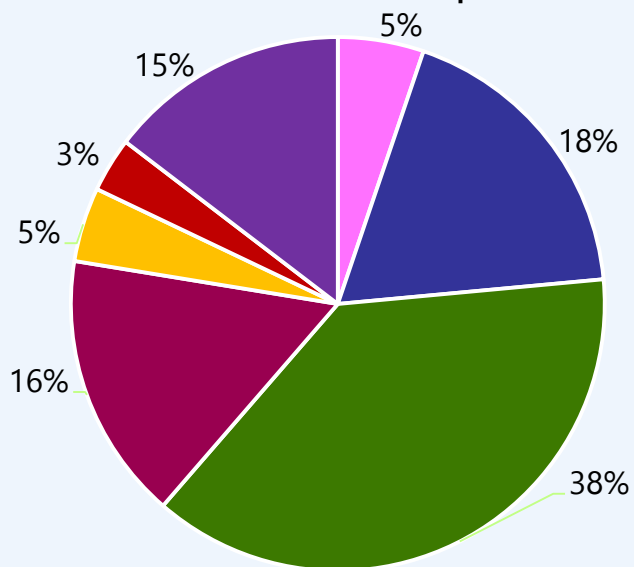
Anche osservando i dati in relazione all'età, è emerso che la tracciabilità nella filiera del Parmigiano Reggiano sia un aspetto fondamentale per tutte le fasce d'età

Pertanto, è chiaro che, per assecondare le aspettative dei consumatori, sarebbe indispensabile focalizzarsi su tale aspetto chiave sfruttando, per esempio, le **nuove tecnologie**.

Prezzo

In merito alla fase d'acquisto, è stata chiesta ai consumatori la loro opinione su un ipotetico **aumento di prezzo** per un prodotto proveniente da allevamenti con standard di benessere animale superiore ai minimi di legge.

% su tutto il campione



■ 0 €/kg ■ 1 €/kg ■ 3 €/kg ■ 5 €/kg ■ 10 €/kg ■ 15 €/kg ■ Non so

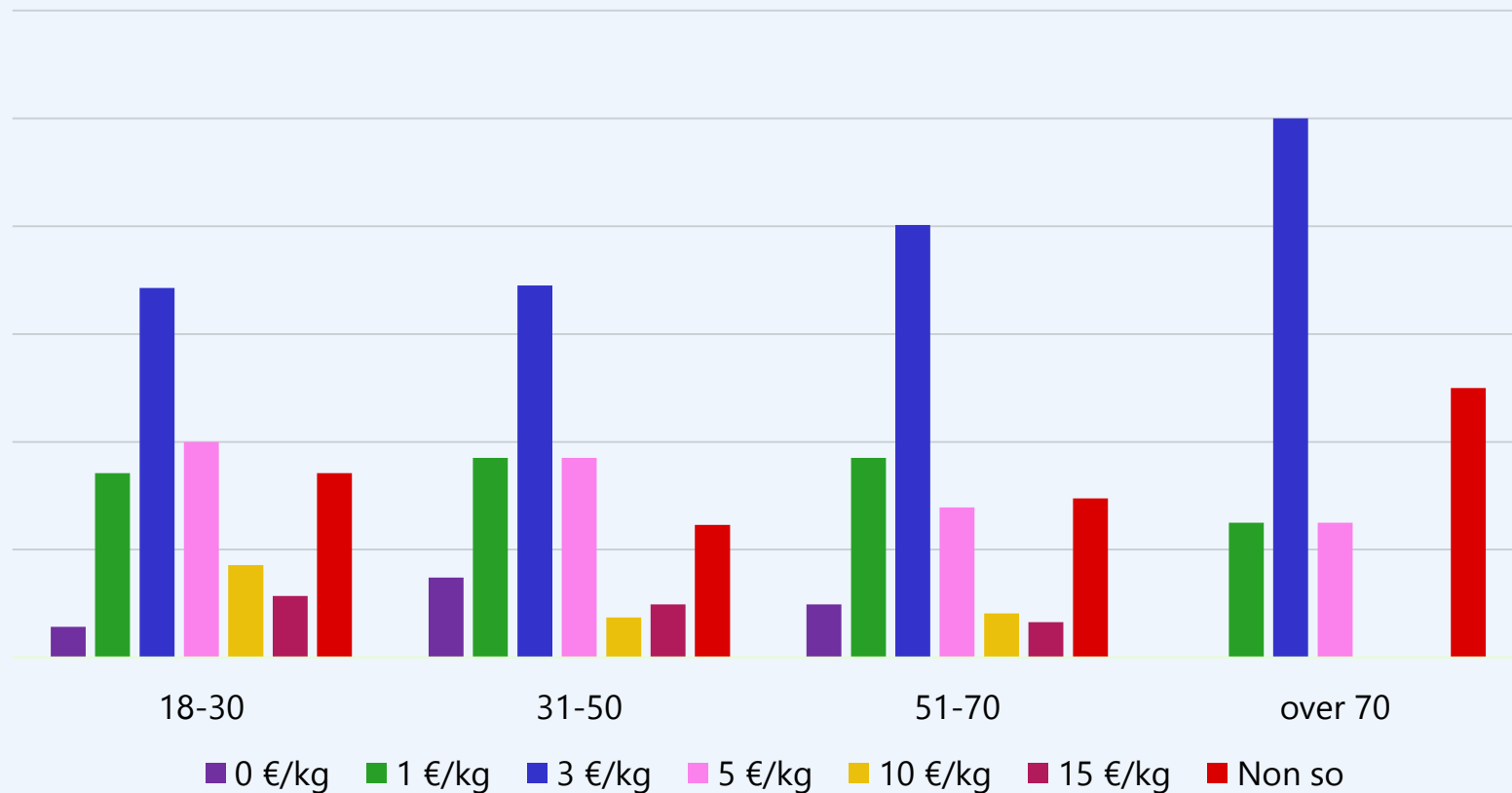
Il **24%** del campione è disponibile a spendere **da 5 a 15 €/kg** in più!

Soltanto il **5%** del campione non è a disposizione a spendere di più

Il **14,6%** del campione non è stato in grado di fare una valutazione o non ne ha avuto intenzione.

Prezzo

Il medesimo dato, relativo alla preferenza su quanto sarebbe disposto a pagare in più per un prodotto con un'etichetta che garantisca un maggiore rispetto del benessere animale, è stato analizzato in relazione alla **fascia d'età**.



GRAZIE PER L'ATTENZIONE

