

AGRICOLTURA 4.0

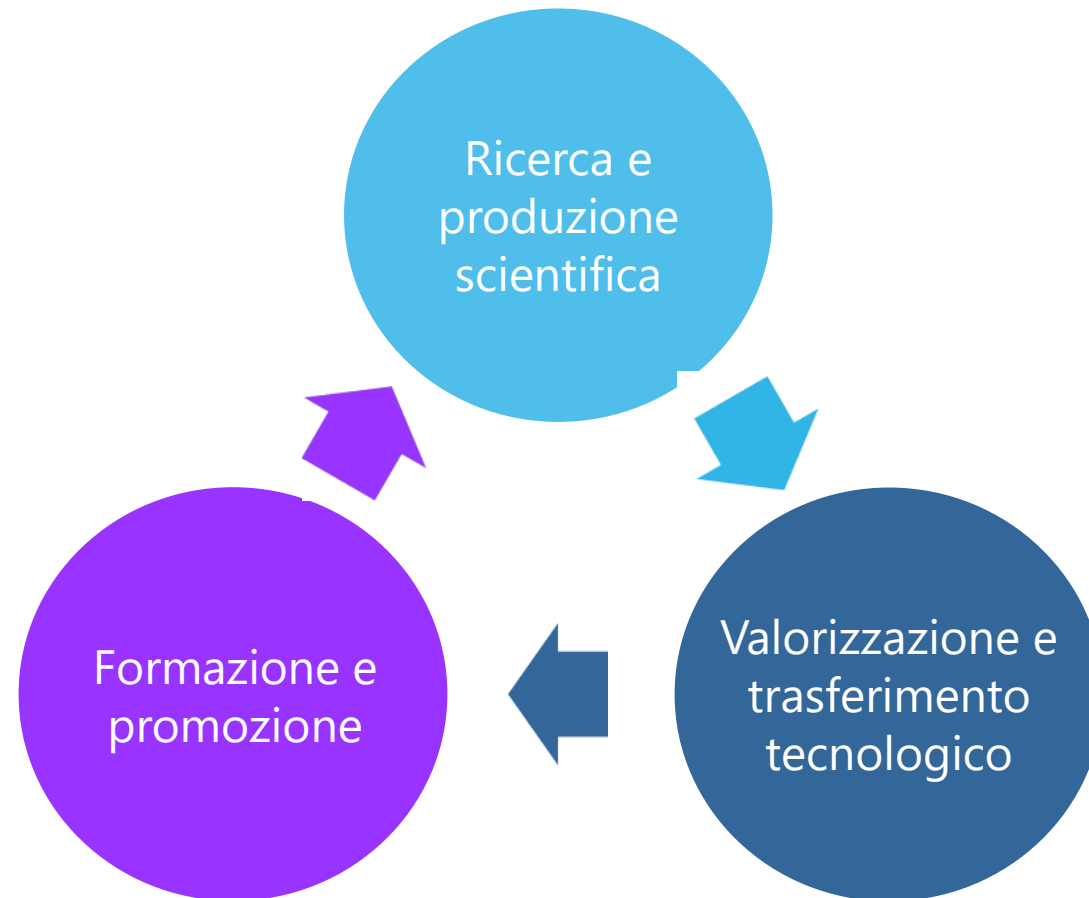
**INTEROPERABILE, GRATUITA,
LIBERA E COLLABORATIVA**



Sostenere la sicurezza alimentare attraverso la ricerca e l'innovazione

Produrre di più e meglio

Monitoraggio, previsione e sperimentazione



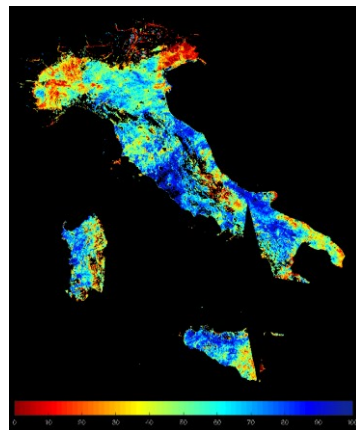
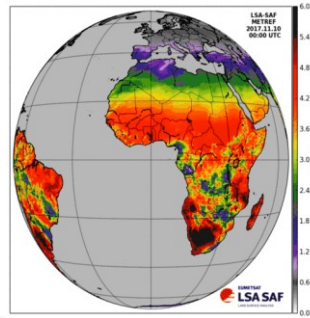


Agricoltura **sostenibile** -> Agricoltura **innovativa**

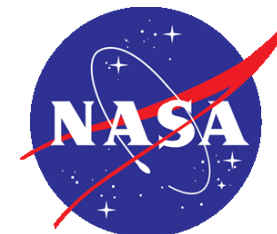
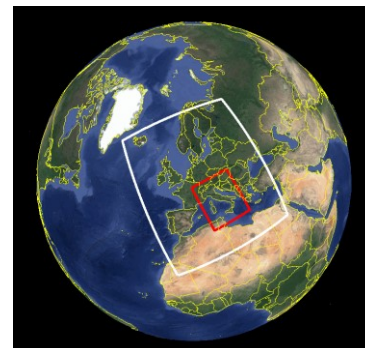
Comunicare di più e meglio



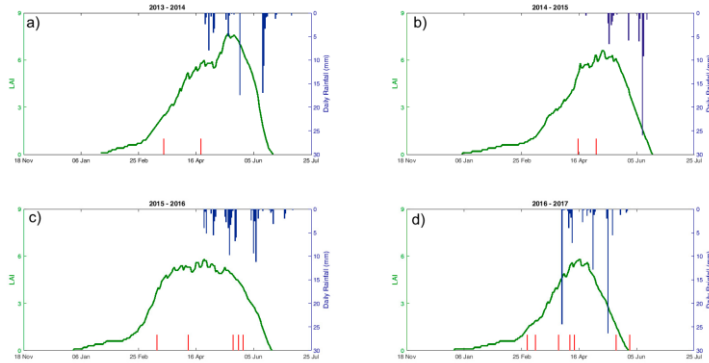
Contagio Innovativo



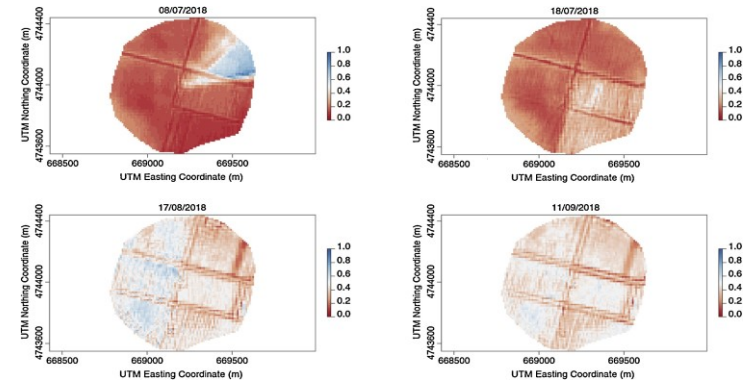
Copernicus Global Land Service
Providing bio-geophysical products of global land surface



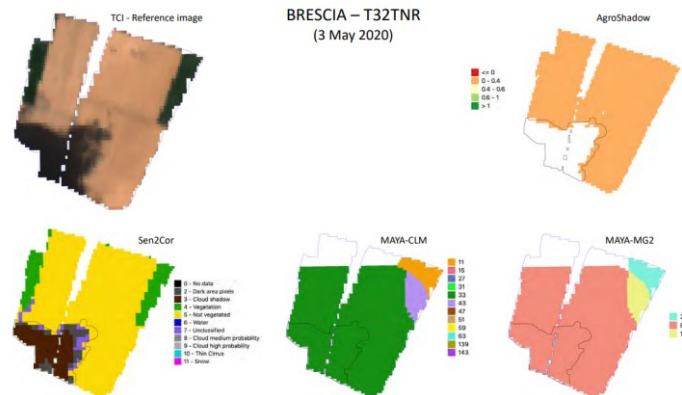
L'open data per l'accesso diretto all'informazione e creare conoscenza al fine di decidere in modo strategico e sostenibile.



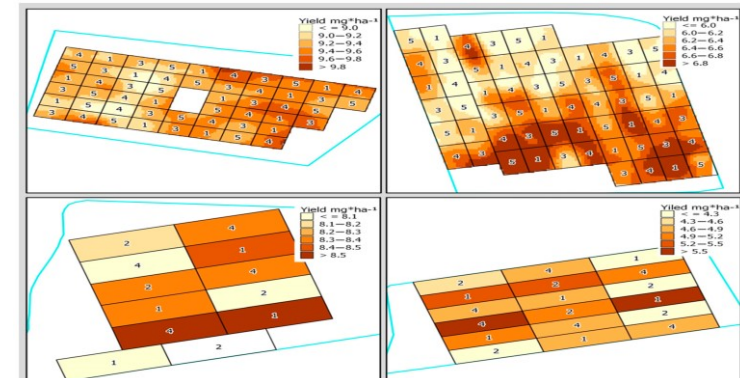
<https://doi.org/10.3390/agronomy9080437>



<https://doi.org/10.1016/j.jag.2020.102113>



<https://doi.org/10.3390/rs13061219>

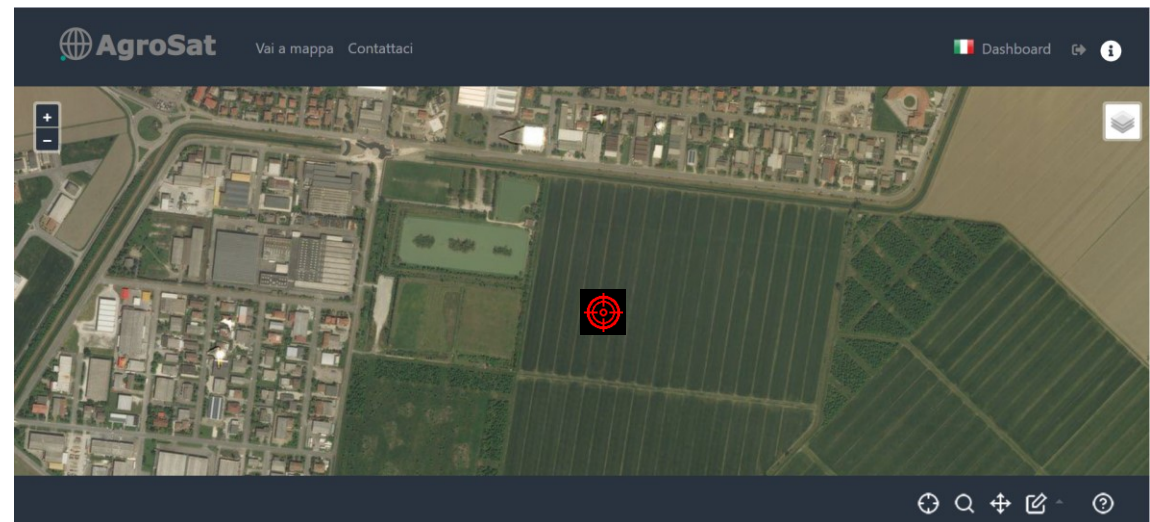
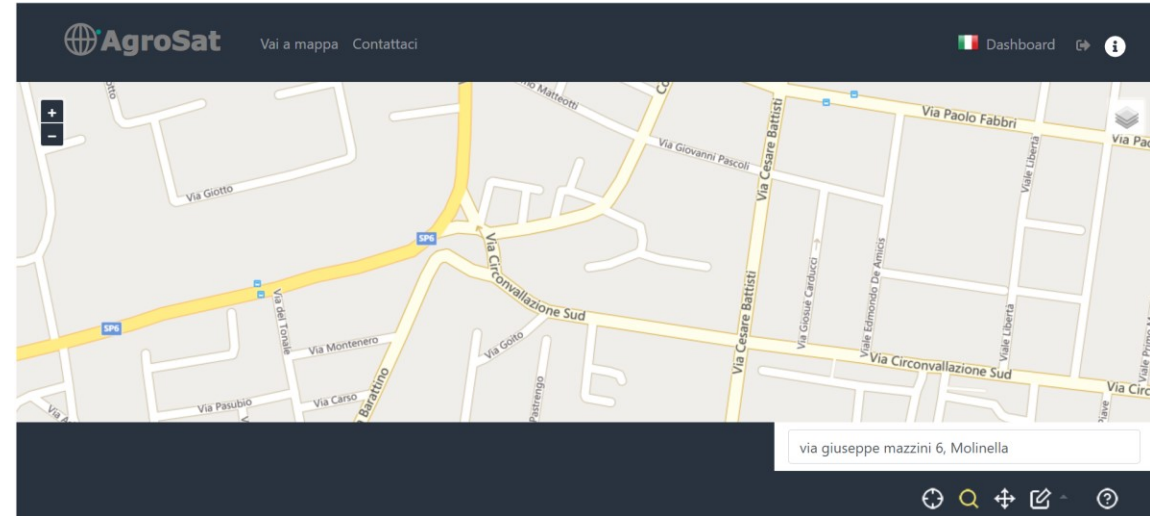
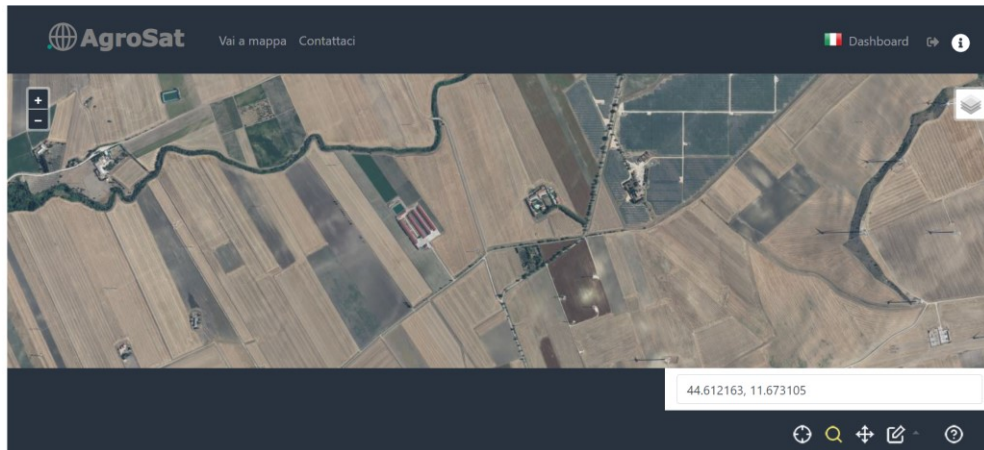


<https://doi.org/10.3390/agronomy11061156>

Ricerca -> Prodotti

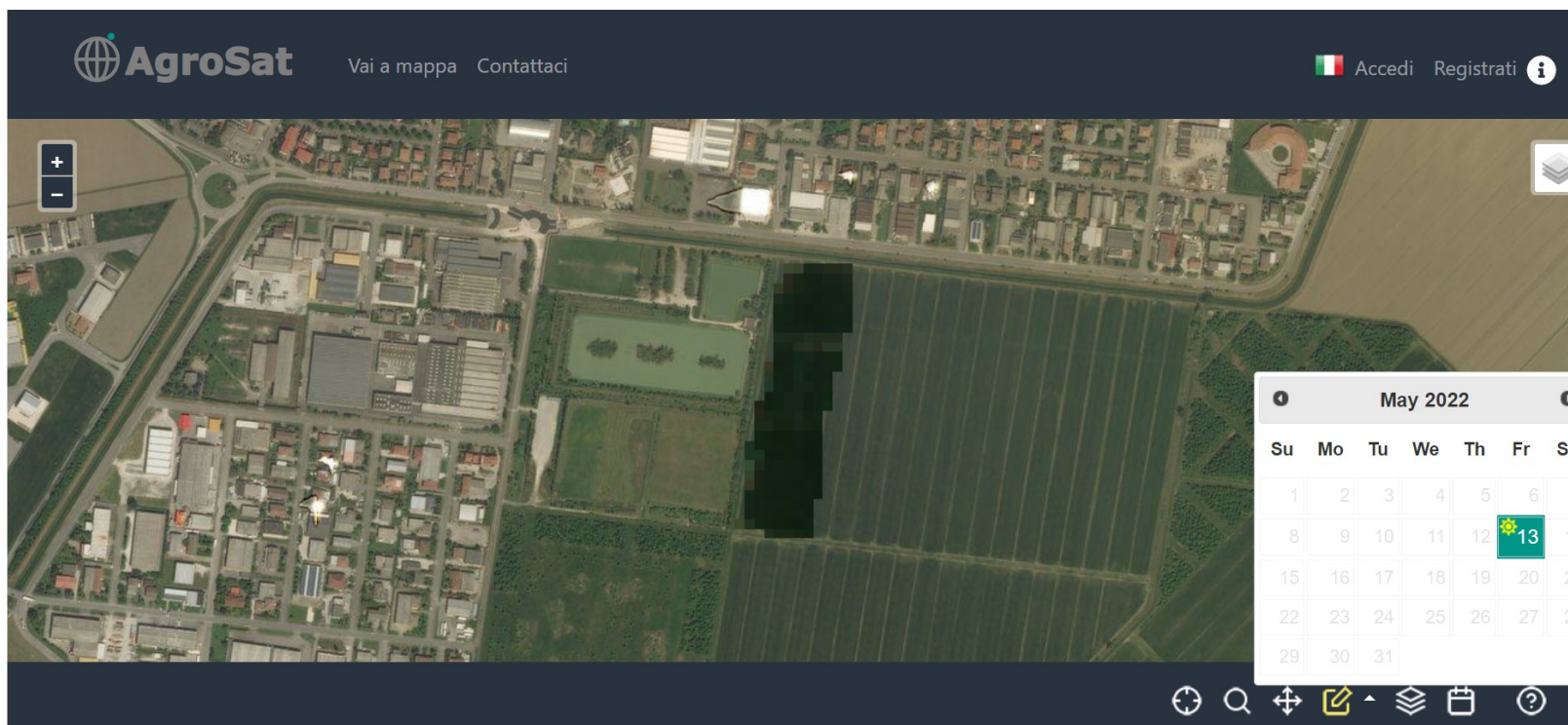
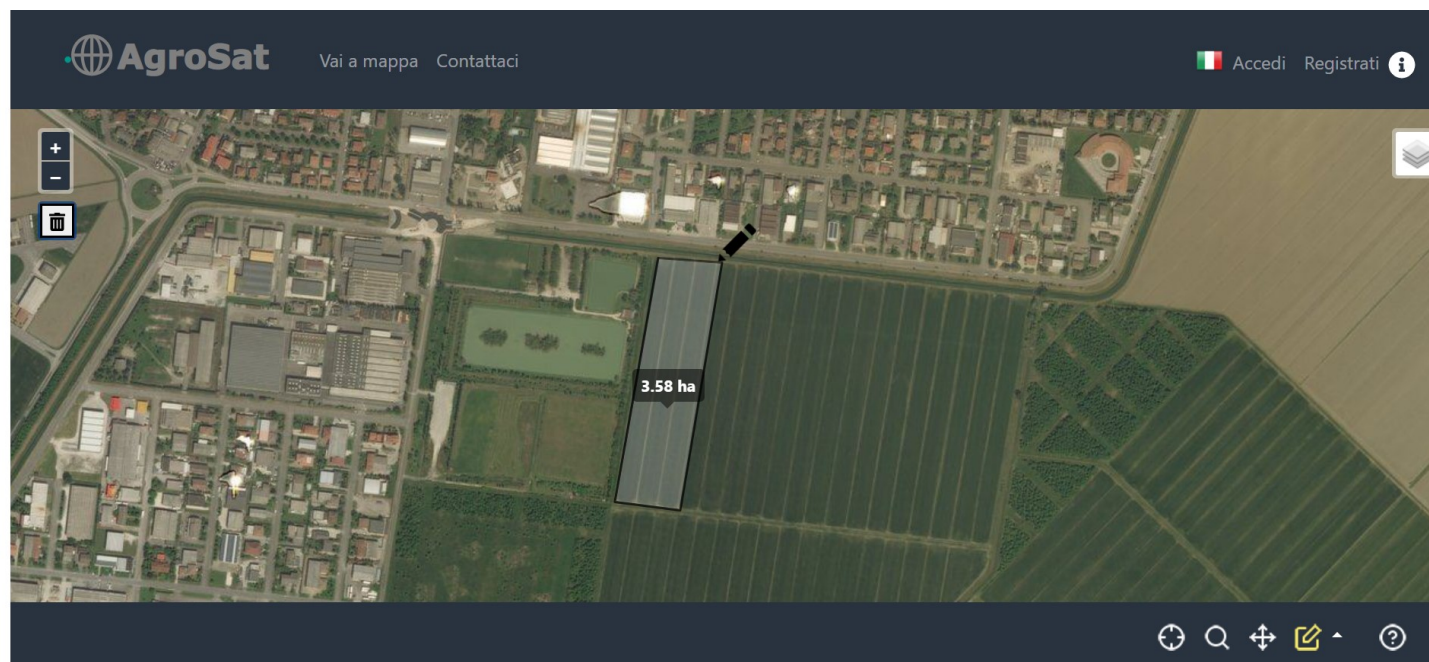
LIBERO

- Mappe satellitari
- Mappe di vigoria
- Mappe di contenuto idrico del suolo
- Mappe di resa potenziale
- Mappe di deficit di azoto
- Mappe per la concimazione di precisione (compensa e differenza)



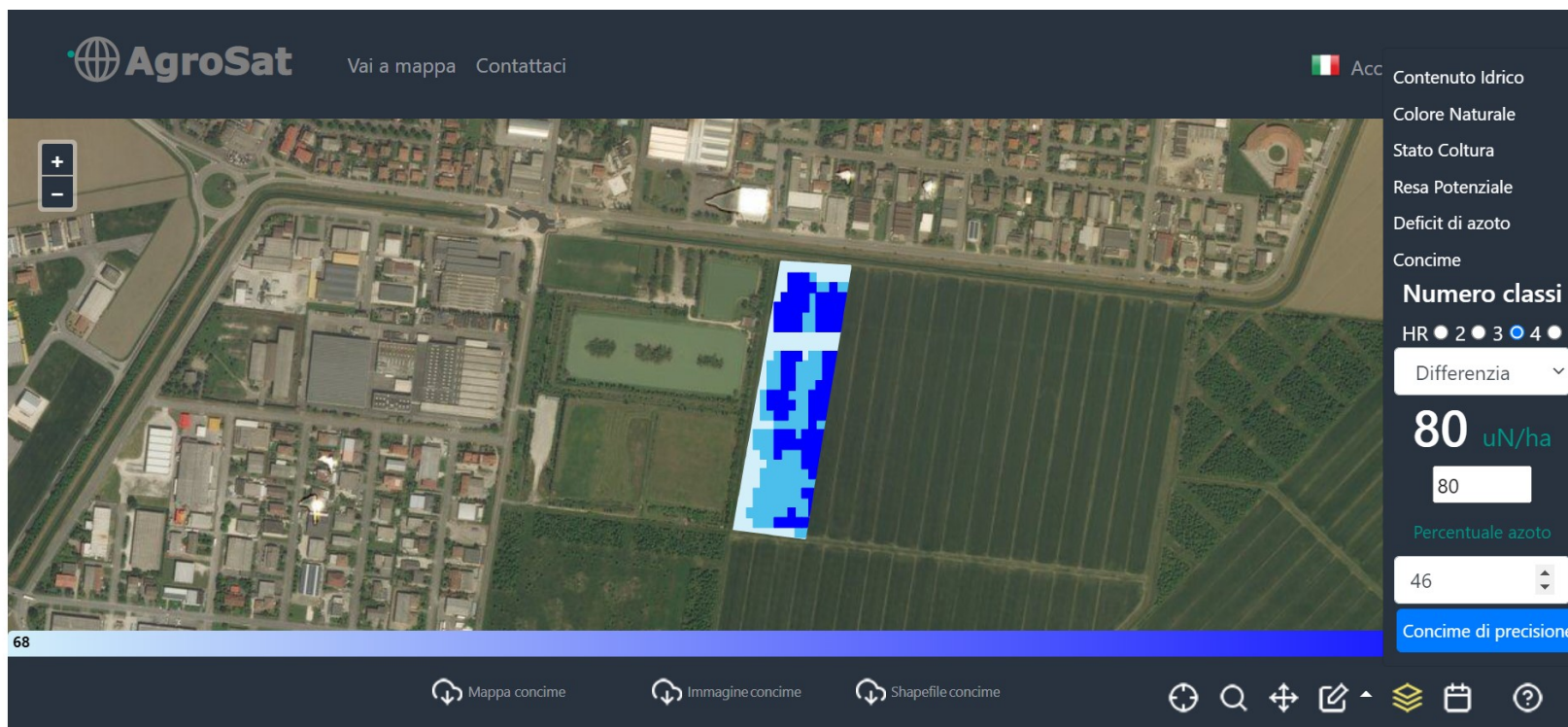
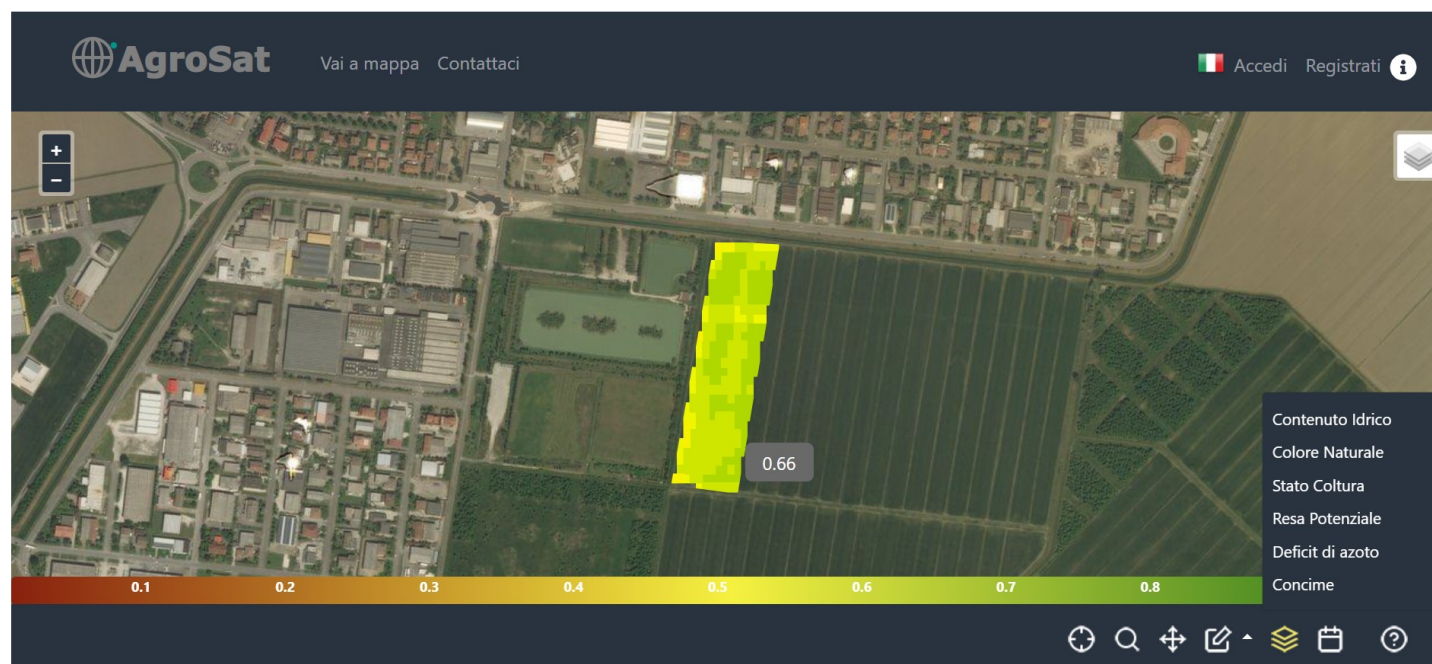
LIBERO

AgroSat



LIBERO

AgroSat



REGISTRATO

Crea – gestisci – modifica - duplica UP - ISOXML

Visualizzazione dati meteo osservati

Visualizzazione previsioni meteo a 5 giorni

Ricerca tramite catasto

Test_Tolentino



8.80 ha

43.23

13.41



Regione:

Seleziona regione

Provincia catastale:

Nothing selected

Comune catastale:

Nothing selected

Foglio:

Inserisci foglio

Particella:

Inserisci particella



Vai a mappa Contattaci

Dashboard



Salva modifiche



Modifica poligono



A partire da:

2022-05-02

Numero giorni:

20

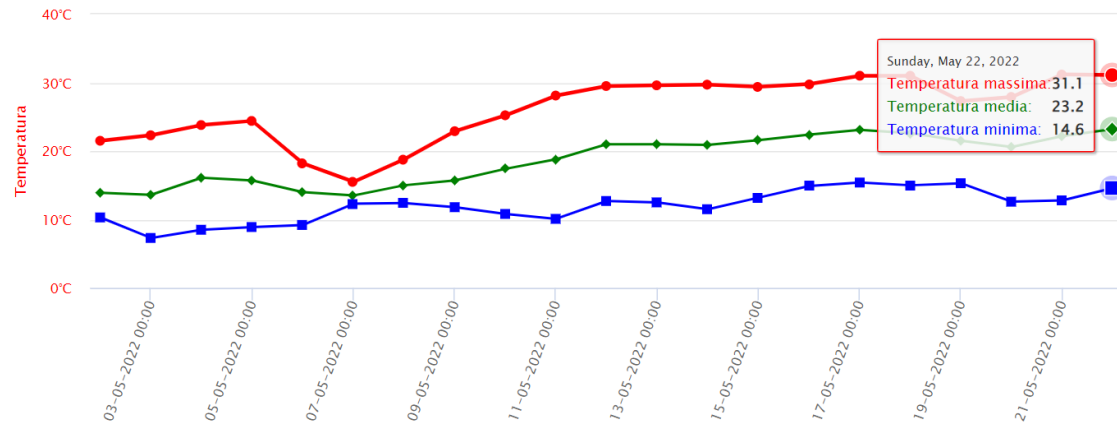
UP:

Molinella_P^o

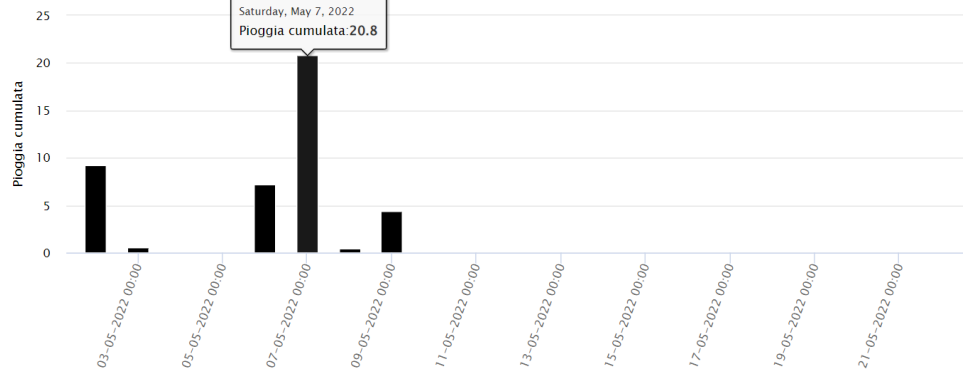
Genera Grafici

Stazione di rilevamento a 10 Km

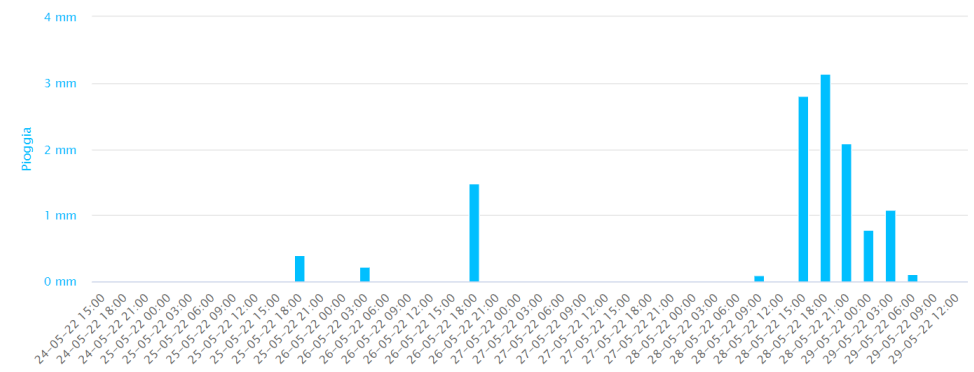
Temperature



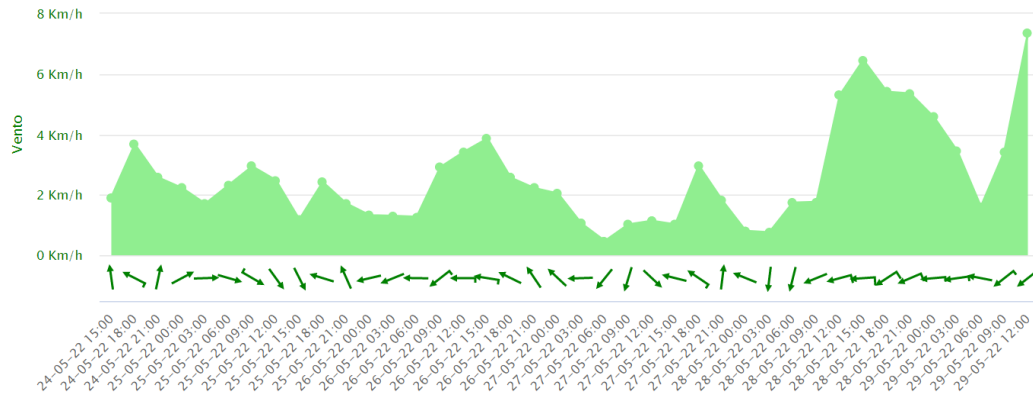
Pioggia cumulata



Pioggia



Vento



Semina / Concimazione / Trattamento / Raccolta
Grano Tenero - Grano Duro – Riso – Mais – Soia – Colza – Orzo –
Girasole – Cece - Basilico



[Vai a mappa](#) [Contattaci](#)

 [Dashboard](#) [↗](#) [i](#)



Ciao Piero

[Disegna nuova UP](#)

[Studio](#)

[Gestione UP](#)

[Previsioni Meteo](#)

[Dati Meteo](#)

[Appunti di campagna](#)

[Tracciabilità](#)

[Il tuo Granoscan](#)

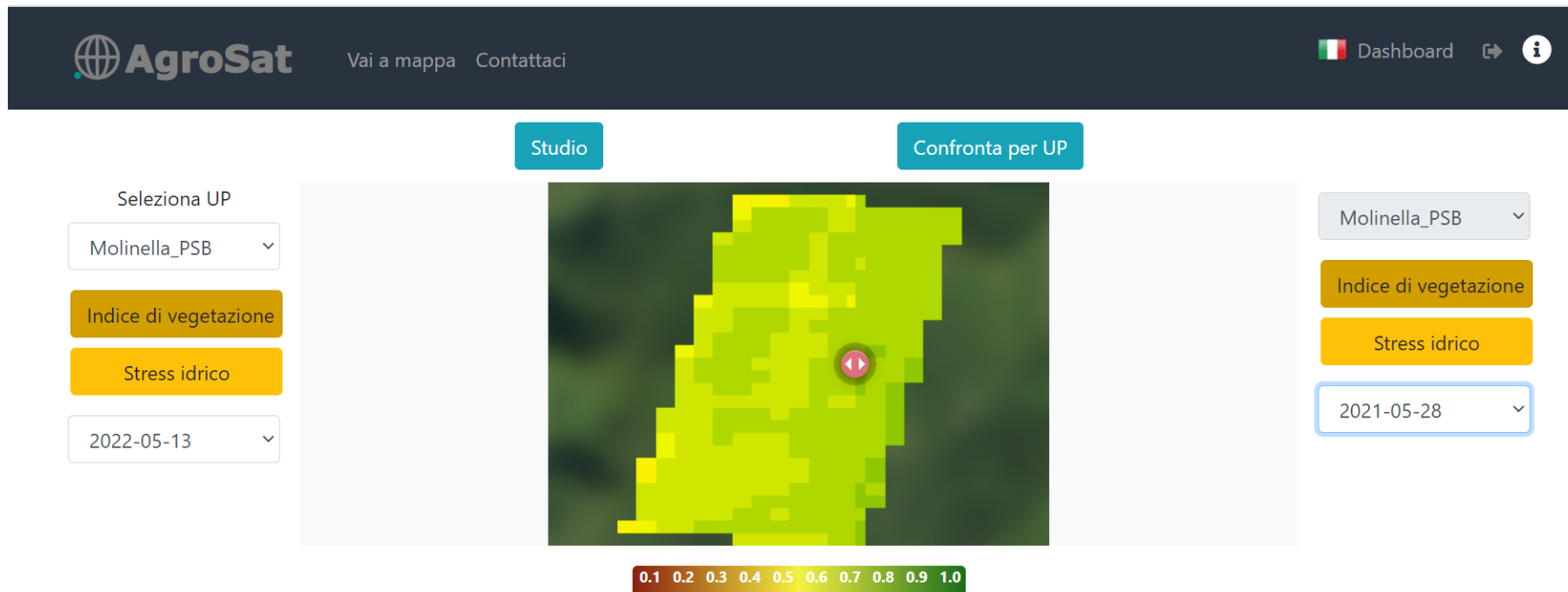
Appunti di campagna

[Aggiungi quaderno](#)

Unità produttiva	Coltura	Tipo intervento	Data	Opzioni

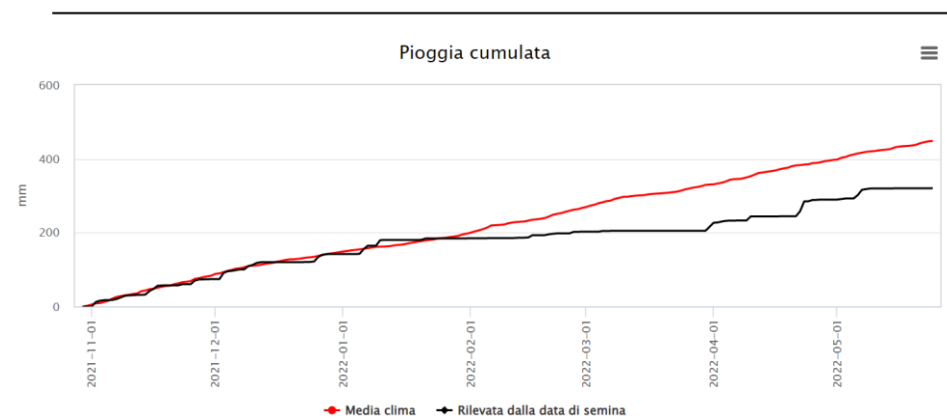
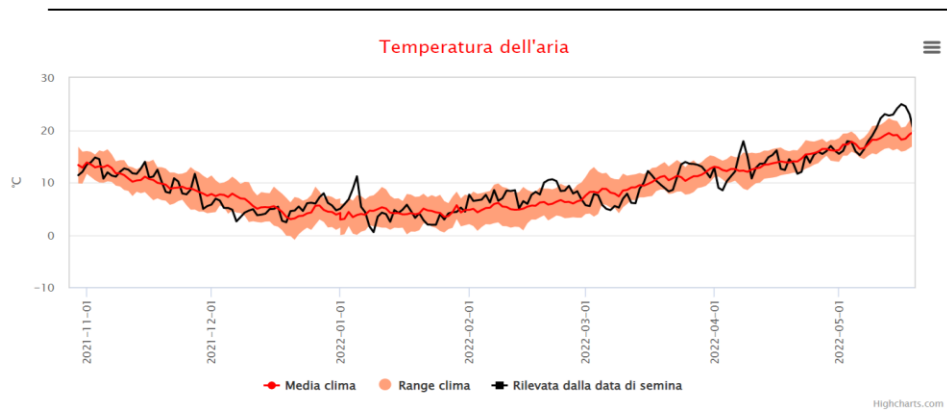
STUDIO

Confronto tra due UP
Confronto per singola UP su più date
Modellistica sviluppo fenologico
Bilancio idrico
Analisi scostamento termo/pluviometria a.a. in corso VS 30 anni
Trend vigoria dalla data di semina
Trend vigoria ultimi 22 anni
Rischio malattie fungine per grano tenero e grano duro

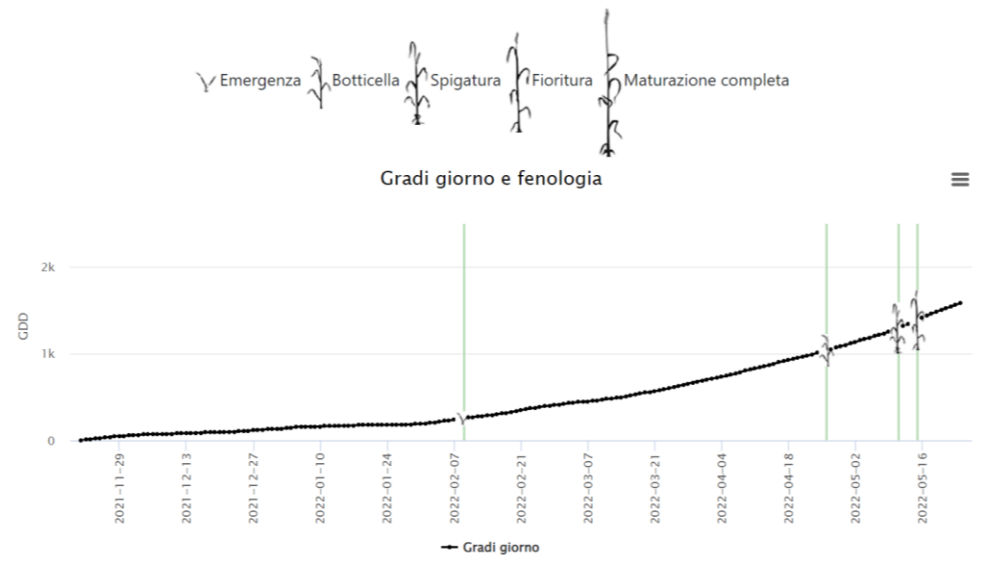


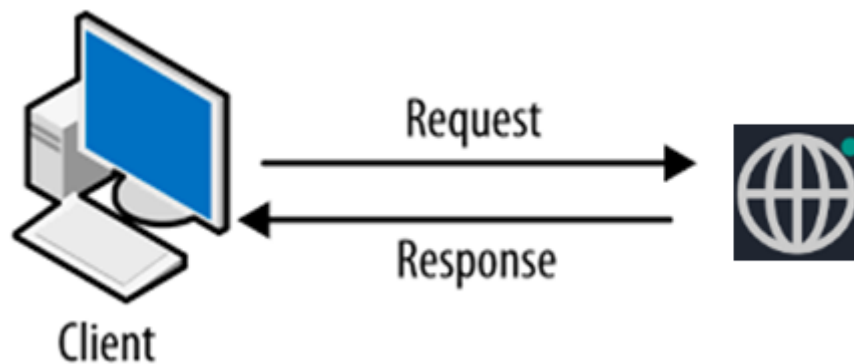
- Temperatura
- Gradi giorno
- Bilancio idrico
- NDVI dalla semina
- Pioggia
- Storico NDVI
- Malattie fungine
- Visualizza dati

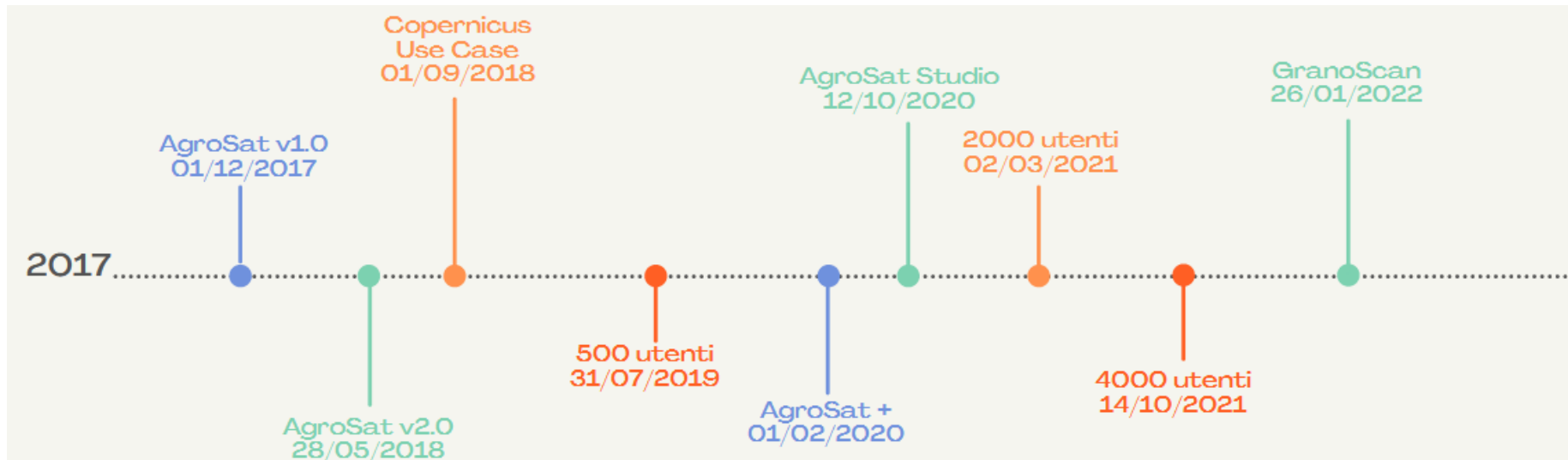
- Temperatura
- Gradi giorno
- Bilancio idrico
- NDVI dalla semina
- Pioggia
- Storico NDVI
- Malattie fungine
- Visualizza dati



- Temperatura
- Gradi giorno
- Bilancio idrico
- NDVI dalla semina
- Pioggia
- Storico NDVI
- Malattie fungine
- Visualizza dati







Mappe di resa
 Zonazione mista
 Larghezza di lavoro

