

Dai risultati delle attività in campo alle ricadute sui produttori

Giovanni Campagna



26 aprile 2022

Azione B2 – Gestione insetti in BIO

- Sottoazione B2.1 – Validazione monitoraggio e prevenzione elateridi



Dalle trappole generiche per la cattura delle larve a quelle più specifiche a feromoni degli adulti



Difesa da attacchi larve di elateridi

Difficoltà definizione soglie

Ciclo pluriennale

Specie più aggressive

**Variabilità attacchi in
funzione delle condizioni
pedoclimatiche nel periodo
critico della bietola
(emergenza - 4 foglie)**

Assicurazione (IST)



- Sottoazione B2.2 – Tecniche di controllo elateridi e biofumigazione con sovesci di crucifere

Agire per tempo in BIO: Biofumigazione e microrganismi entomopatogeni



Biofumigazione con Sovescio: trinciatura e interramento



Difficoltà nella scelta del ciclo più adatto per non interferire sulle colture

- Sottoazione B2.3 – Monitoraggio lisso e cleono



**Monitoraggio
Cattura massale**







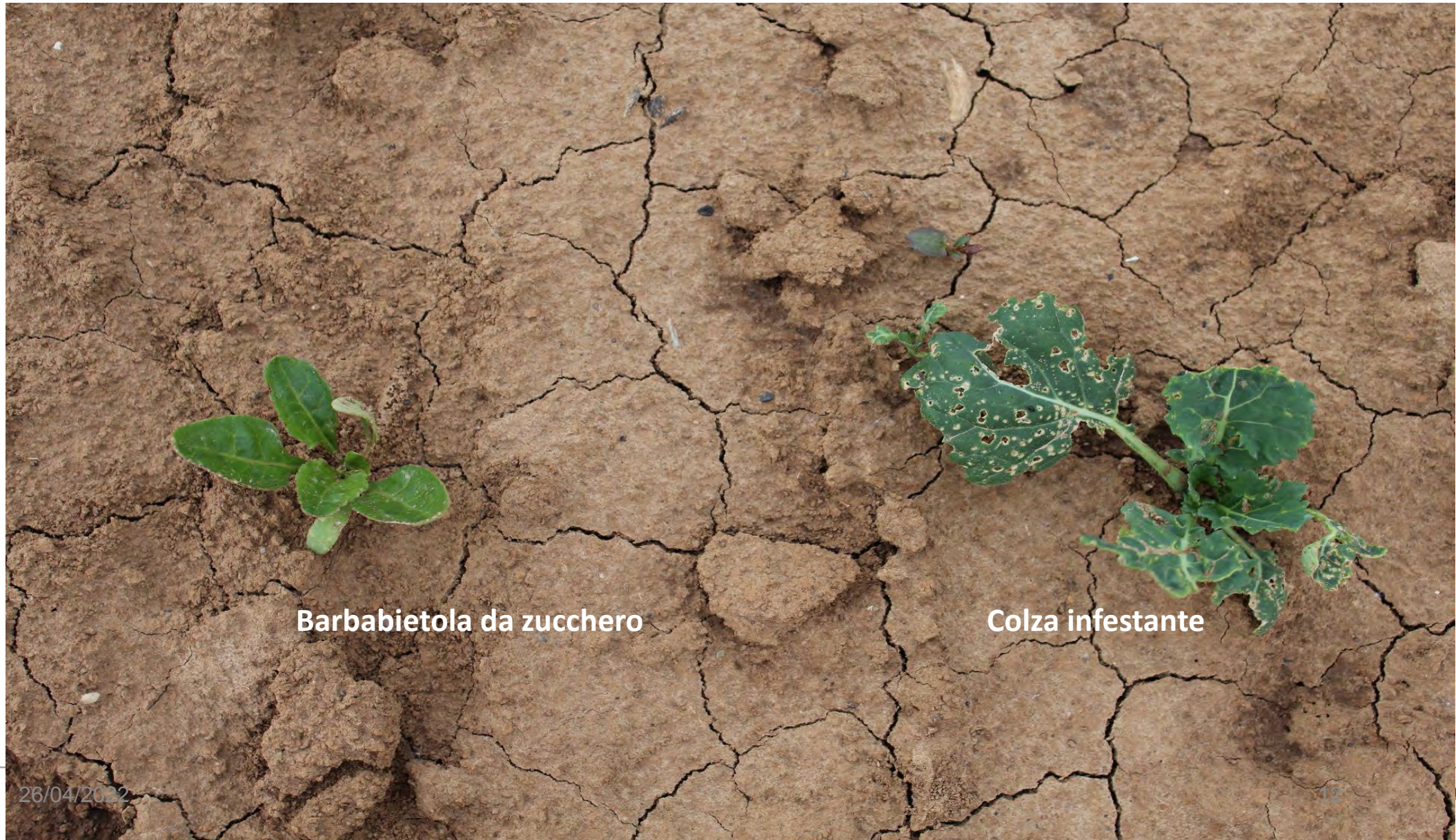


**Sfida per
futuri
Progetti**

- Sottoazione B2.4 – Strategie prevenzione danni Altica con bordure







Barbabetola da zucchero

Colza infestante



Dall'estetica alla funzionalità ...



Azione B3 – Sviluppo metodi diretti controllo malerbe in BIO

- Sottoazione B3.1 – Diserbatrici meccaniche





Sarchiatura interfilare





Sarchia-rincalzatura



Zappa classica di elemento sarchiante flessibile



Zappa con ali per convogliamento terreno vicino alla radice



TECNICA DELLA SARCHIA-RINCALZATURA CONSENTE DI PROTEGGERE IL FITTONE DALLE ALTE TEMPERATURE DETERMINATE DAI CAMBIAMENTI CLIMATICI



- Sottoazione B3.2 – Distanze interfilari

**Ridurre la porzione di terreno sulla fila
insufficientemente lavorata e ampliare la finestra
di intervento ...**



Prospettive pratiche di miglioramento della gestione in conduzione biologica della bietola

Gestione malerbe

- Semina a file distanziate
- Sarchia-rincazzatura
- Pacciamatura

Robotizzazione ?



Sfide per futuri progetti: incentivazione del processo di robotizzazione - meccatronica



Contatti:

Sede Sociale, Direzione e Amministrazione:
Via Mora, 56 | 40061 Minerbio (BO)
E-mail: coprob@coprob.com
Telefono: +39 051 6622111

Canali:

www.coprob.com
www.italiazuccheri.it

Seguici:

