

RETERURALE NAZIONALE 20142020

Attuazione dei G.O. in Italia e in Trentino: attraverso i grafici una rappresentazione della situazione aggiornata dei Gruppi Operativi e prime valutazioni degli aspetti positivi e delle criticità

Rossella Ugati ed Elisa Ascione
Ricercatrici CREA PB





L'attuazione dei Gruppi Operativi in Italia



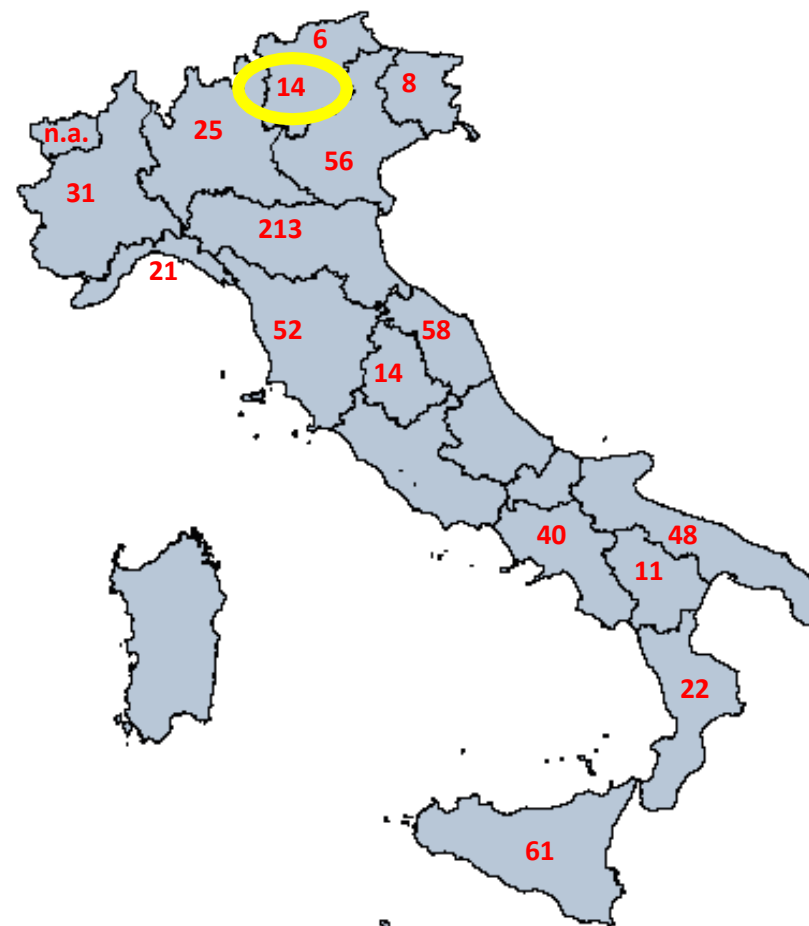
- Abruzzo, Lazio, Molise e Sardegna sono in fase di selezione dei GO
- La Valle d'Aosta non ha attivato la sottomisura per la costituzione dei GO





Gruppi Operativi attivi in Italia

AdG	Contributo concesso (€)	Contributo per progetto (€)
Piemonte	14.007.566	451.857
Valle d'Aosta	n.a.	n.a.
Lombardia	12.723.095	508.924
Liguria	1.951.166	92.913
P.A. Bolzano	1.997.116	332.853
P.A. Trento	4.639.252	331.375
Veneto	23.763.598	424.350
Friuli Venezia Giulia	2.265.943	283.243
Emilia Romagna	44.256.540	207.777
Toscana	15.756.869	303.017
Umbria	7.819.319	558.523
Marche	16.312.516	281.250
Campania	12.839.486	320.987
Puglia	22.608.595	471.012
Basilicata	2.800.000	254.545
Calabria	2.135.285	97.058
Sicilia	29.898.408	490.138
Totale	215.774.755	317.316



Fonte: Elaborazioni dai siti web delle AdG



RETERURALE
NAZIONALE
20142020

Ministero dell'agricoltura,
della sovranità alimentare
e delle foreste



reterurale.it
f t y o





ATTUAZIONE DEI GO NEI PSR ITALIANI

Piemonte	(2016) Setting up (2016) GO (2018) Setting up foreste (2018) GO foreste
Valle d'Aosta	<i>non attivata</i>
Lombardia	(2018) Setting up e GO (2022) Setting up e GO
Liguria	(2016) Setting up agricoltura (2018) Setting up foreste (2019) GO agricoltura (2020) GO foreste
Bolzano	Determine a sportello GO
Trento	(2016) Setting up (2016) GO (2017) GO (2021) GO
Veneto	(2016) Innovation brokering (2017) GO (2018) GO

Friuli V. G.	(2017) Setting up (2018) GO
Emilia Romagna	(2016) GO (2017) GO (2018) GO (2019) GO -FA 2A e 4B (2019) GO -FA 4B (2020) GO -FA 3A (2020) GO -FA 5A e 5D (2022) GO -FA 4B
Toscana	(2016) Setting up
Umbria	(2016) GO (2018) GO
Marche	(2016) Setting up (2017) GO (2019) GO (2021) GO

Lazio	(2017) Setting up
Abruzzo	(2019) Setting up (2022) GO
Molise	(2017) Setting up
Campania	(2017) Setting up (2018) GO agricoltura (2022) GO
Puglia	(2016) Setting up
Basilicata	(2017) GO
Calabria	(2017) Setting up (2019) GO
Sicilia	(2018) GO (2021) Setting up e GO
Sardegna	(2017) Setting up (2019) GO

Fonte: Elaborazioni da dati RRN e siti web regionali



RETERURALE
NAZIONALE
20142020

Ministero dell'agricoltura,
della sovranità alimentare
e delle foreste

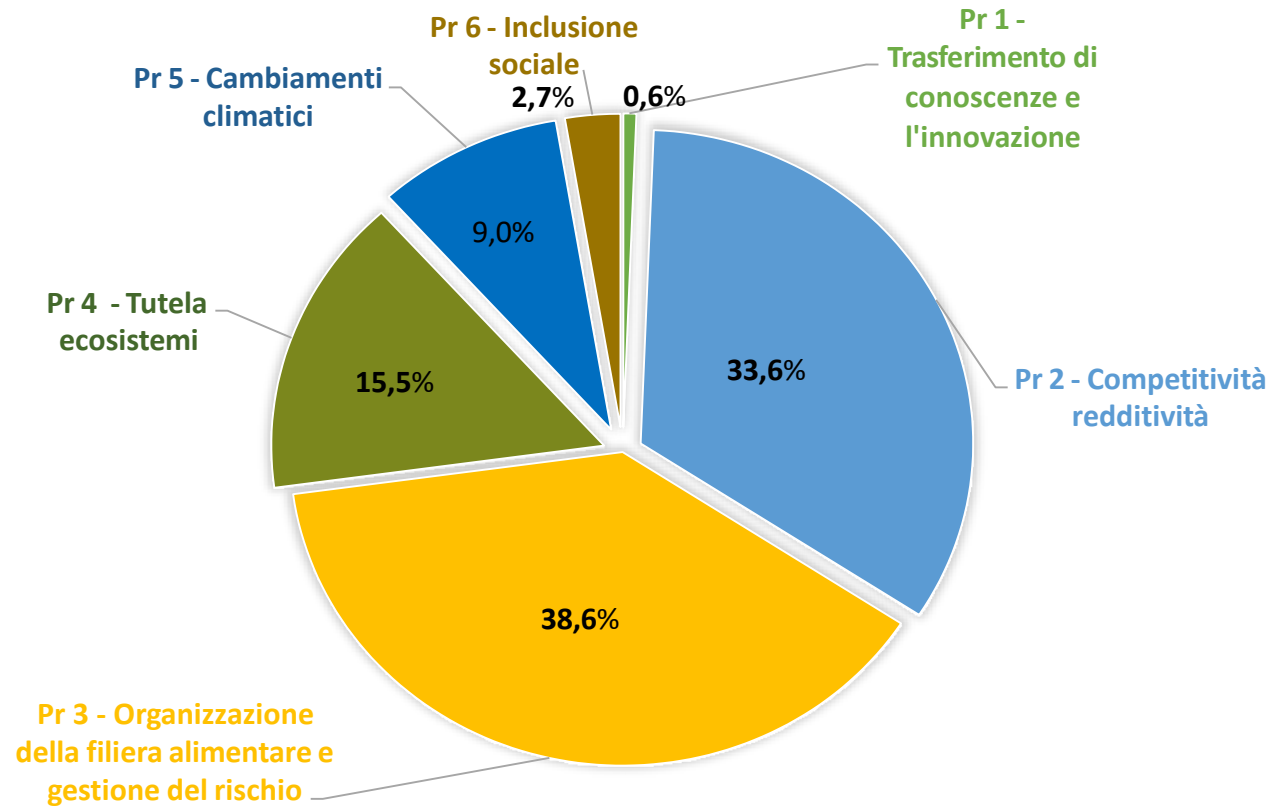


reterurale.it
f t y o

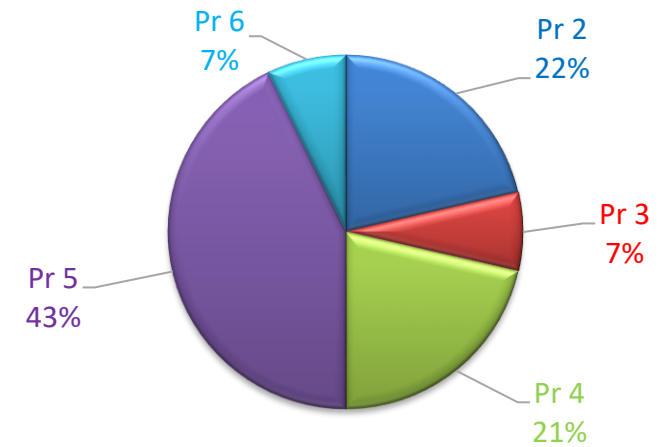




Gruppi Operativi per priorità



P.A. Trento



Fonte: Elaborazioni da dati RRN e siti web regionali



RETERURALE
NAZIONALE
20142020

Ministero dell'agricoltura,
della sovranità alimentare
e delle foreste

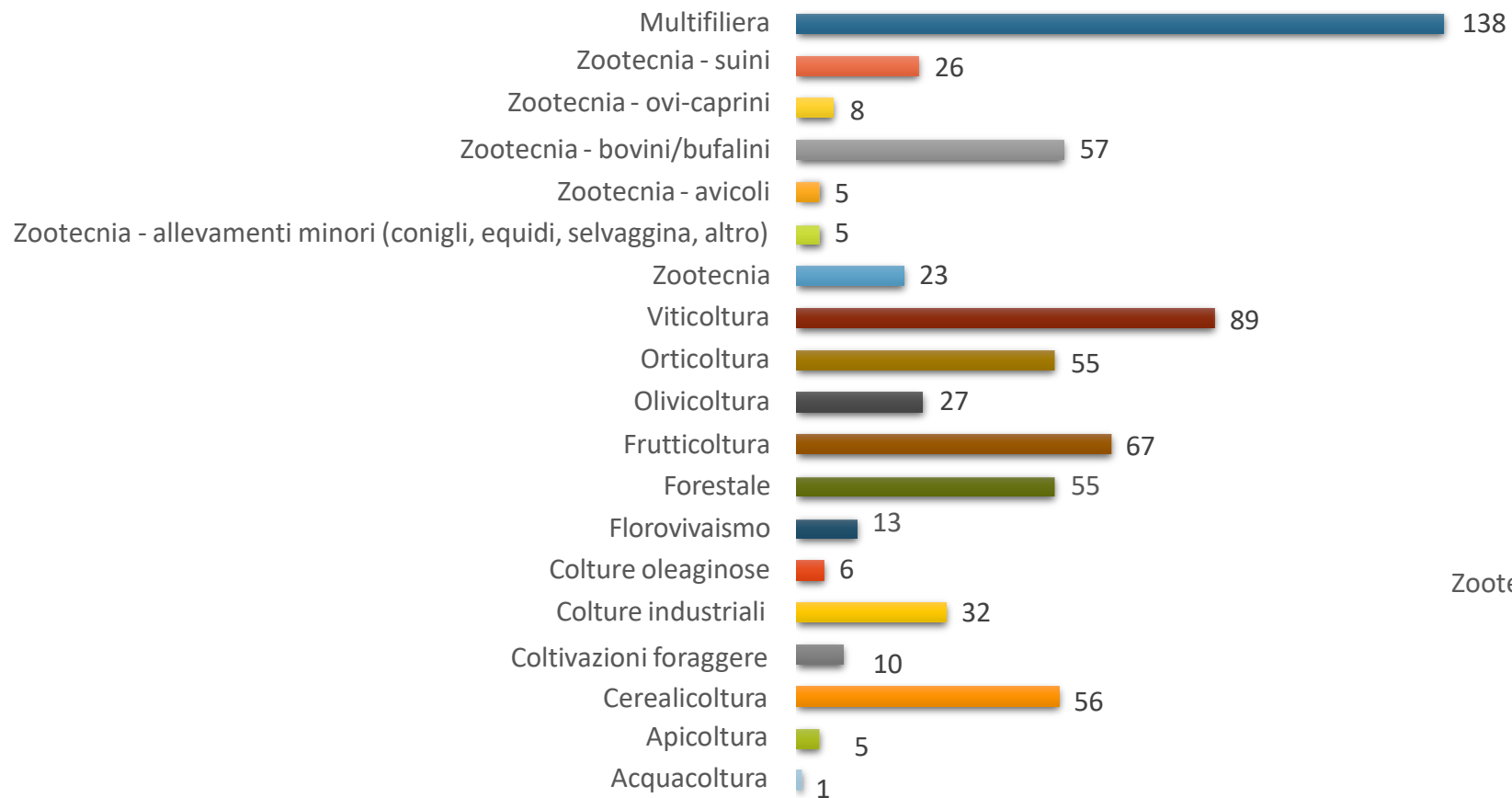


reterurale.it
f t y i

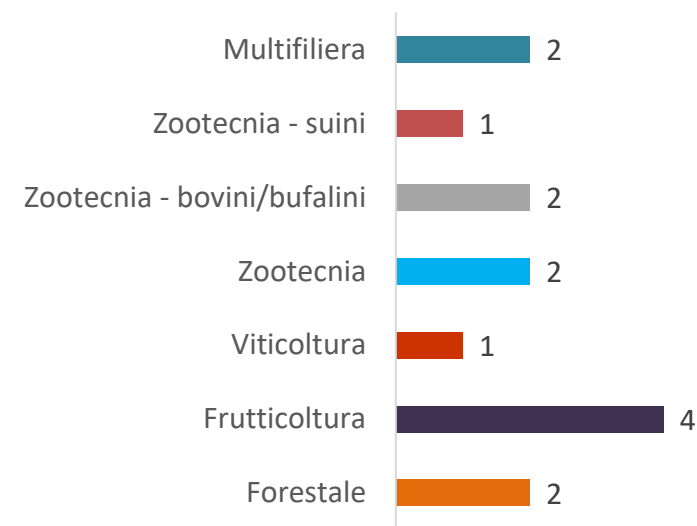




Gruppi Operativi per comparto



P.A. Trento



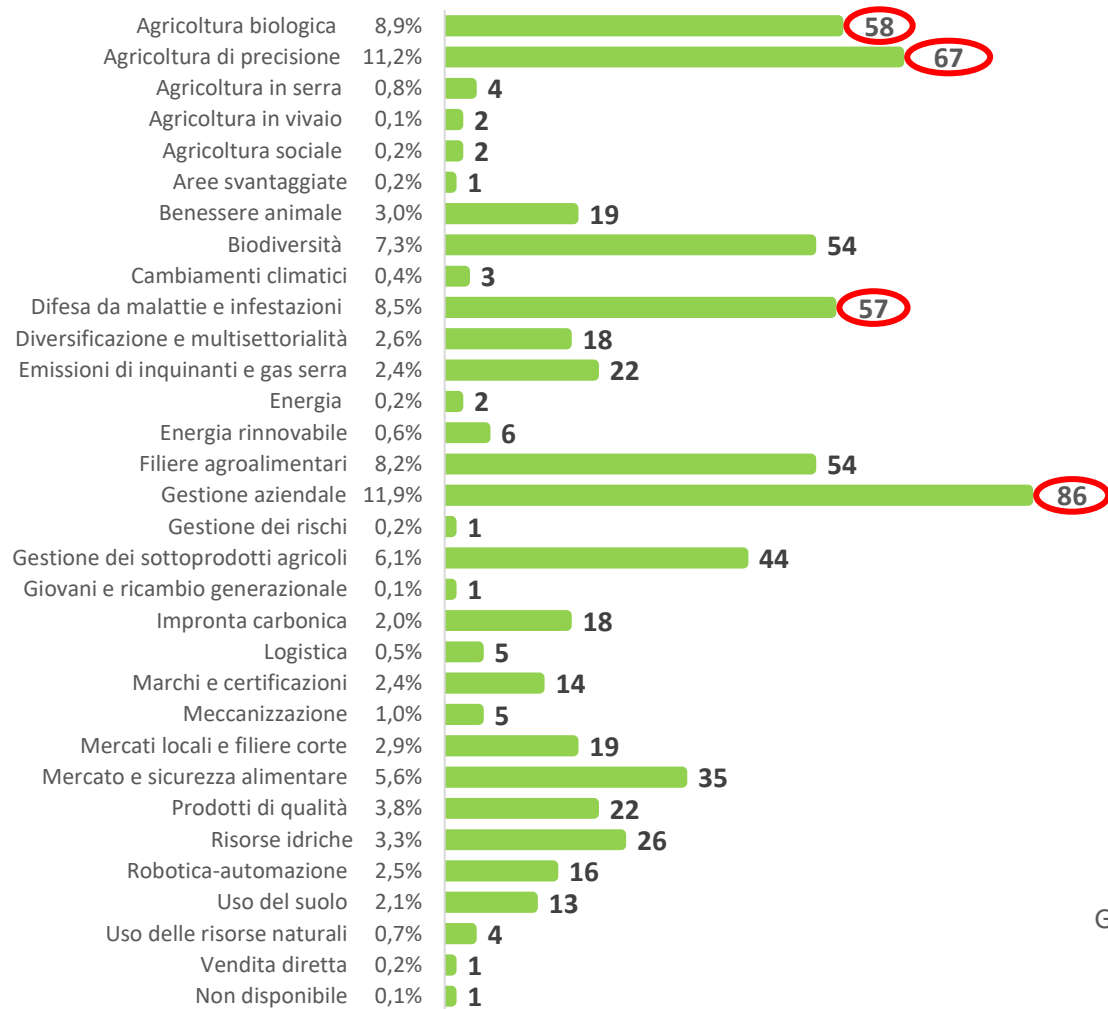
Fonte: Elaborazioni da dati RRN e siti web regionali





Gruppi Operativi per tematiche

% Contributo concesso

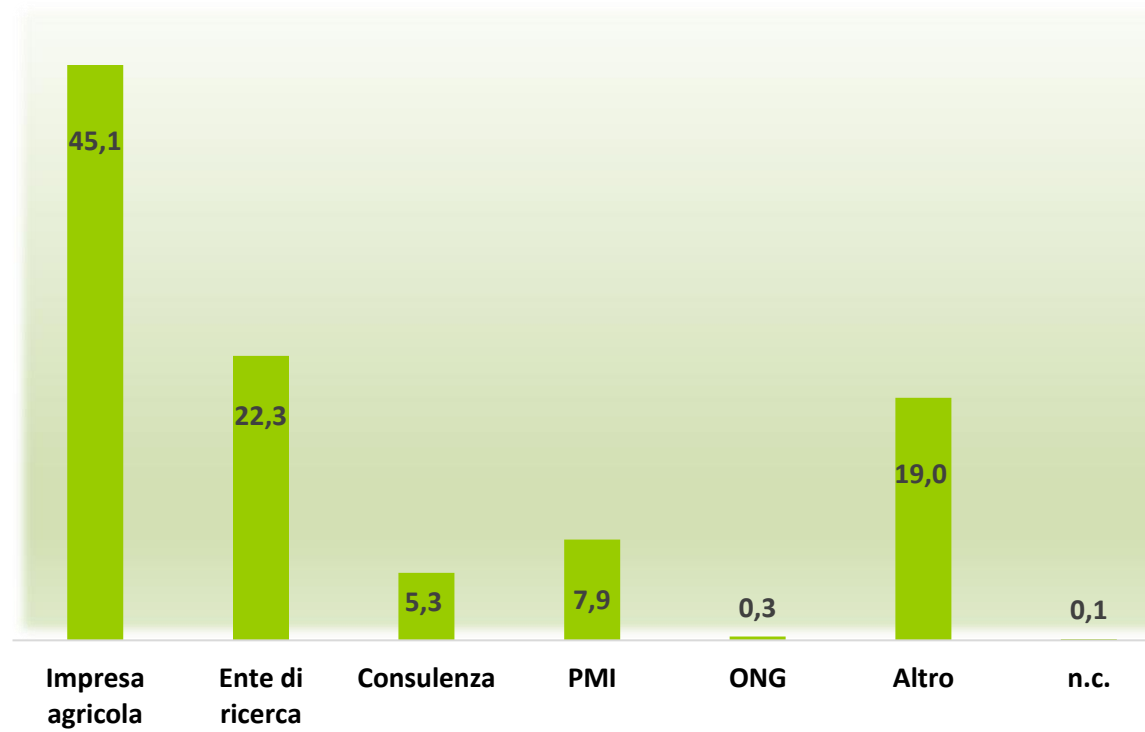


P.A. Trento

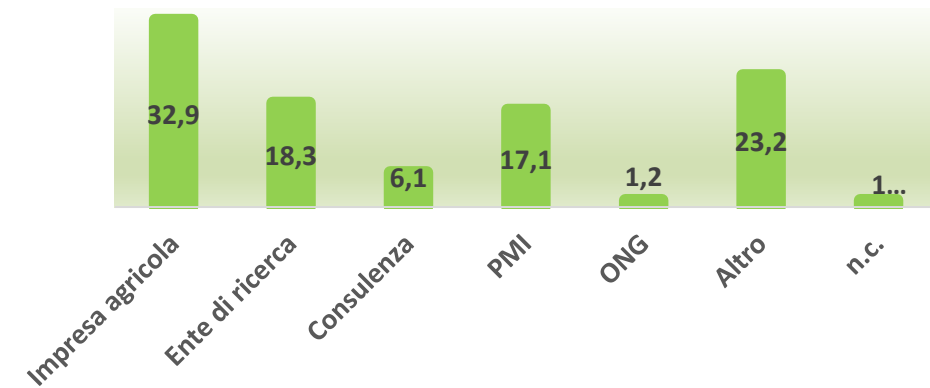




Partecipanti dei GO per tipologia (%)



P.A. Trento





Il portale della Rete Rurale Nazionale: Innovarurale

INNOVARURALE Home PAC post-2020 Europa Italia PEI-AGRI Innovazione Conoscenza

Conoscenza e Innovazione nel sistema agroalimentare

I Gruppi Operativi in Italia DB Gruppi Operativi DB Innovazioni in campo Laboratorio Didattico

In Primo Piano

PEI-AGRI

Banca dati dei Gruppi Operativi

att.: 639

Nuova Ricerca Download CSV

Titolo progetto	Parola chiave	Regione	Periodo del progetto	Mesi	Costo (€)	Fanzoni
"Un nuovo grande" per la valorizzazione delle produzioni autoctone della Puglia	Competitività e diversificazione agricola e forestale, Filiera, marketing e consumo, Qualità, trasformazione e nutrizione, Nuove genetiche	Puglia	2020 - 2022	24	4.18504,25	Visualizza
AGROTEC per una moderna verde	Clima e cambiamenti climatici, Fertilizzazione e gestione delle sostanze nutritive, Gestione del suolo, Gestione di rifiuti, sottoprodotti e scarti di produzione, Pratiche agricole	Emilia-Romagna	2017 - 2019	24	17.7045,76	Visualizza
Accessibilità ed uso delle tecnologie dell'informazione e della comunicazione applicate al settore agricolo in zone rurali	Macchine e attrezzature agricole, Sistemi di produzione agricola	Piemonte	2020 - 2023	33	848.276,00	Visualizza



<https://www.innovarurale.it>



RETERURALE NAZIONALE 20142020

Ministero dell'agricoltura, della sovranità alimentare e delle foreste



reterurale.it f t y o





Analisi dell'approccio PEI-AGRI in Italia

La **Rete Rurale Nazionale** propone i risultati di uno studio che ha l'obiettivo di avviare una prima valutazione dell'applicazione del modello PEI-AGRI

The screenshot shows the website interface for INNOVARURALE. The navigation bar includes: Home, PAC post-2020, Europa, Italia, PEI-AGRI, InnovalnAzione, and Conoscenza. A search icon is also present. On the left, a sidebar menu lists: Gruppi Operativi, I GO in Italia, Banca Dati dei GO, Schede GO, Materiali dei GO, Statistiche, Grafici di sintesi, Ricerca Partner-GO, Strumenti utili, **Analisi e valutazione** (highlighted), and Atti e Documenti. The main content area features the article title 'Analisi dell'approccio PEI-AGRI in Italia' with a 5-step process diagram. The text of the article states that the PEI-AGRI implemented in Italy for the 2014-2022 rural development program was a large-scale intervention involving over 650 partnerships and projects, totaling over 210 million euros. The Rete Rurale Nazionale is conducting a study to evaluate the application of the PEI-AGRI model proposed by the European Union, specifically focusing on an interactive approach to innovation. The study will provide judgment elements for consideration in the implementation of the initiative within the 2023-2027 PAC. The study is structured in five sequential steps, with results to be reported as follows:

- Metodologia** - L'approccio e gli strumenti
- I partner dei GO** - Risultati dal questionario on line
- Strumenti e racconti** - I casi studio dei GO
- Quali reti** - Applicazione della Social Network Analysis (SNA) al Database Innovaturale
- Letteratura scientifica** - Analisi bibliografica sul modello PEI-AGRI
- Suggerimenti** - Linee guida per l'applicazione futura dell'approccio PEI-AGRI





Analisi dell'approccio PEI-AGRI in Italia

I partner dei GO - [Risultati dal questionario on line](#)

Il modello Pei-Agri in Italia. Si descrive i risultati dell'indagine condotta attraverso la somministrazione di un questionario on-line ai partner dei GO che, al momento della compilazione, avevano completato il percorso progettuale o erano prossimi a farlo.

Hanno risposto 517 soggetti.





Analisi dell'approccio PEI-AGRI in Italia

Strumenti e racconti - [I casi studio dei GO](#)

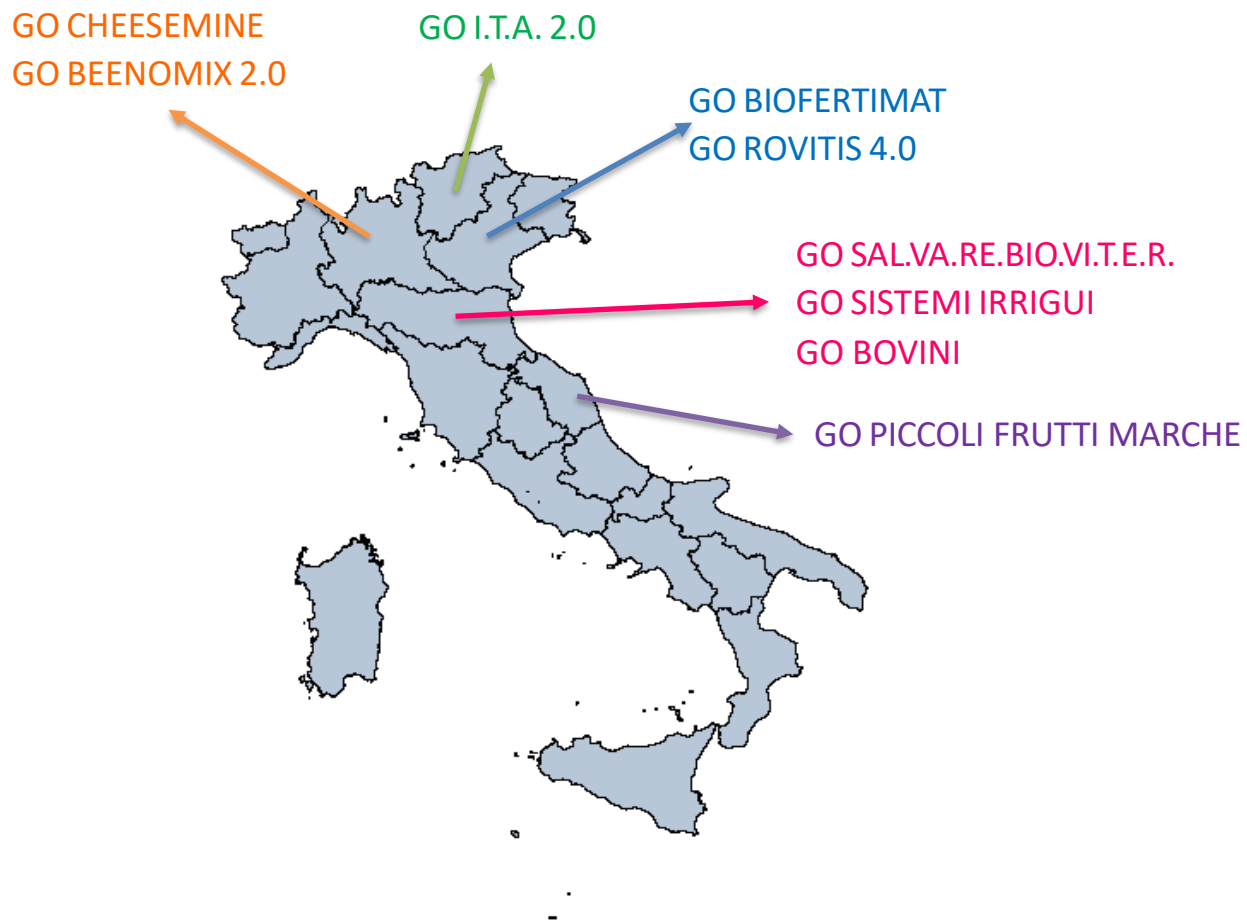
I GO sono stati selezionati secondo i criteri e le priorità di seguito riportate:

1. progetti conclusi oppure prossimi alla chiusura;
2. regioni con un discreto numero di progetti chiusi o quasi, e possibilmente con una differente attuazione;
3. partenariati aventi caratteristiche medie regionali, per numerosità e tipologia del capofila;
4. comparto produttivo, considerando la prevalenza e/o la vocazione produttiva regionale;
5. tematiche, in relazione alla natura economica, ambientale o sociale;
6. composizione del partenariato;
7. dimensione finanziaria.





Analisi dell'approccio PEI-AGRI in Italia – Casi studio





Analisi dell'approccio PEI-AGRI in Italia

Quali reti - Applicazione della Social Network Analysis (SNA) al DB Innovarurale

Valutazione della capacità dei Gruppi Operativi italiani di creare reti per l'innovazione. Si descrive i risultati dell'applicazione della SNA alle informazioni sui partenariati presenti nella banca dati dei GO del Portale Innovarurale.

Le relazioni sono state indagate sia fra i GO di una regione che fra i GO di regioni diverse.

In sintesi, i GO sono uno strumento che offre grandi potenzialità per promuovere la collaborazione e la co-creazione di conoscenza nello sviluppo e diffusione delle innovazioni in agricoltura.

Nel futuro, dopo alcuni anni di esperienza, **potrebbero essere incentivate forme di collaborazione fra GO o essere selezionati GO che rispondano a esigenze di territori più ampi della singola regione.**





Aspetti positivi dell'attuazione in Italia

- sensibilità verso la **centralità dell'impresa** nei progetti e la consapevolezza della difficoltà a coinvolgerla in maniera efficace;
- **creazione di relazioni e collaborazioni professionali;**
- **crescita delle rispettive competenze;**
- costituzione di **partenariati di progetto coerenti alla problematica e all'innovazione** oggetto del progetto;
- impostazione di un **percorso di raccolta dati.**

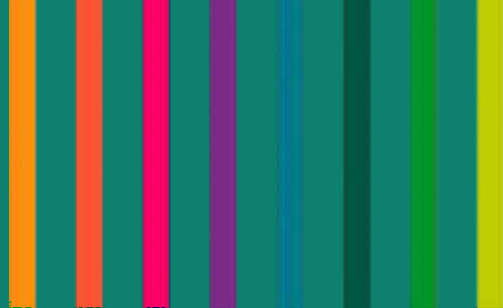




Criticità dell'attuazione in Italia

- concentrati sulle esigenze, gli obiettivi e l'attività interna al progetto non hanno molto curato la relazione con i soggetti non partner;
- debolezza degli strumenti di divulgazione utilizzati;
- difficoltà di cogliere la corretta attuazione dell'approccio interattivo all'innovazione;
- complessità amministrativa della attuazione del PEI AGRI dentro le regole delle politiche di sviluppo rurale;
- carenza diffusa del coinvolgimento dei tecnici consulenti;
- estrema diversificazione fra le Regioni delle scelte di impostazione, di contenuto e procedurali che mette in difficoltà chi partecipa ai progetti in territori diversi (*Reg.UE 2115/2021 art. 127 GO transnazionali/transfrontalieri*).





GRAZIE PER L'ATTENZIONE!

Rossella Ugati, Elisa Ascione – rossella.ugati@crea.gov.it, elisa.ascione@crea.gov.it

Centro di Politiche e Bioeconomia

CREA - Consiglio per la ricerca in agricoltura e l'analisi dell'economia agraria

per continuare a rimanere aggiornati

<https://www.innovarurale.it/it>

