

**Graziano Sani**

**Claudio Cantini**

**Paolo Pestelli**

**250 PIANTE 42 FENOTIPI**





## OLIVONE DI MONTEBENICHI



**SINONIMI:** nessuno

**Zona di diffusione:** esemplare unico

**Zona di identificazione della pianta capostipite:**

La pianta capostipite è stata identificata in un oliveto situato nelle vicinanze del borgo di Montebenichi nel comune di Bucine.

**Caratteristiche agronomiche:**

La pianta madre è un albero di olivo monumentale plurisecolare che ha resistito a tutte le gelate del secolo scorso, (1929, 1956, 1985).

Cultivar sensibile alle patologie crittogamiche (cercospora e occhio di pavone), non presenta sintomi di infezioni batteriche (rogna).

Le giovani piante di Olivone entrano precocemente in produzione e la loro produttività è elevata. La maturazione delle olive è piuttosto tardiva, lenta e scalare. La resa in olio è discreta, l'olio che se ne estrare si caratterizza per elevati standard qualitativi sia organolettici che salutistici.



**CARATTERI MORFOLOGICI**

**ALBERO**

**Vigoria : media**

**Portamento: tendenzialmente assurgente**

**Chioma: espansa e mediamente folta**





**CARATTERI MORFOLOGICI**

**FOGLIA ADULTA**

Forma : lanceolata

Curvatura: piana

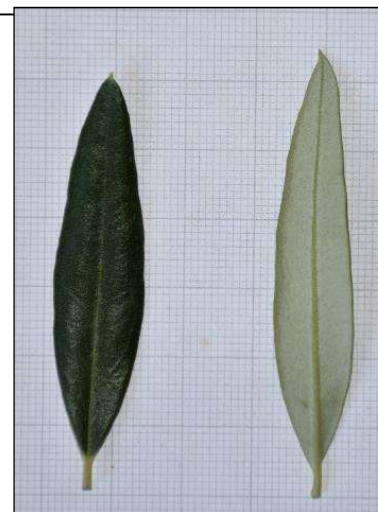
Superficie: piatta, talvolta tegente e epinastica

Dimensione: media

Angolo apicale: acuto

Angolo basale: acuto

Colore pagina sup. : verde chiaro



**DATI BIOMETRICI MEDI**

Lunghezza mm: 60

Larghezza mm: 10

Rapporto Lungh./Larg.: 6,5



**CARATTERI MORFOLOGICI**

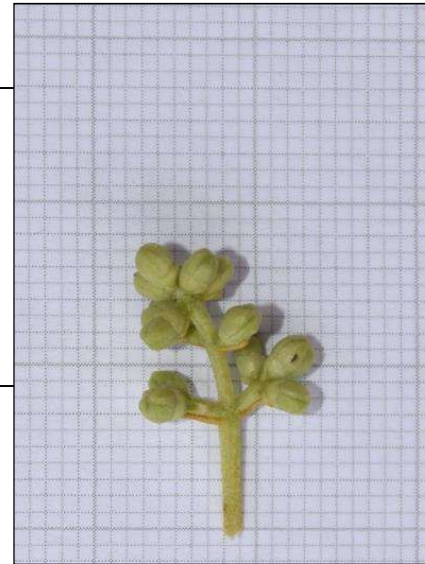
**INFIORESCENZA**

Struttura : corta e compatta

Forma: racemosa

Lunghezza media mm: 14

Numero medio fiori: 10-12





**CARATTERI MORFOLOGICI**

**FRUTTO**

Invaiaura: mediamente tardiva  
e scalare

Forma : ovoidale

Simmetria: simmetrica

Posizione Ø Max: centrata

Dimensione: media

Apice : arrotondato

Base : arrotondata

Umbone. Assente



**DATI BIOMETRICI MEDI**

Peso medio 100 drupe (g): 310,7

Rapporto polpa nocciolo: 7,48

Lunghezza mm: 20,88

Larghezza mm: 17,55

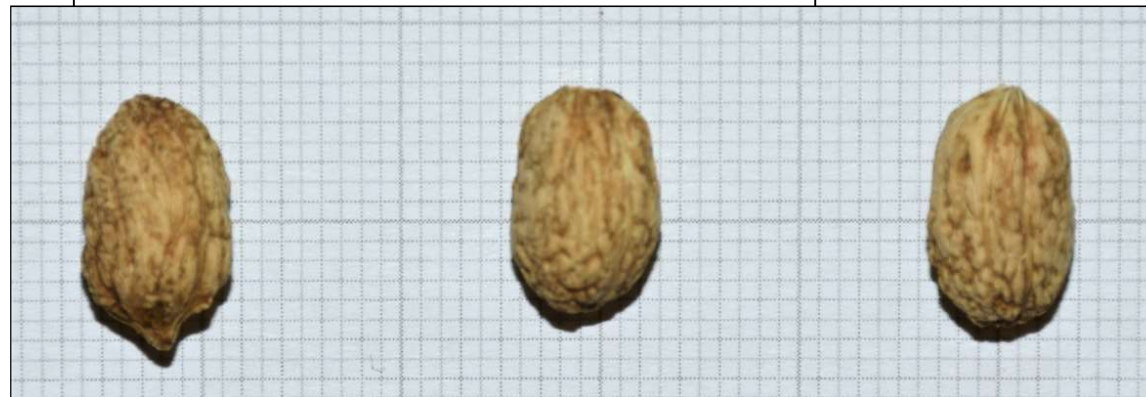
Rapporto Lungh./Larg.: 1,18



## CARATTERI MORFOLOGICI

### ENDOCARPO

**Forma :** ellissoidale allungata  
**Simmetria:** simmetrica  
**Posizione Ø Max:** apicale  
**Dimensione:** media  
**Superficie:** rugosa  
**Solchi fibrovascolari:** mediamente numerosi  
**Profondità solchi fibrov. :** media  
**Forma dell'apice :** arrotondata  
**Forma della base :** appuntina  
**Terminazione dell'apice:** breve mucrone



### DATI BIOMETRICI MEDI

**Peso 100 noccioli (g) :** 41,49  
**Diametro polare mm:** 12,19  
**Diametro trasversale mm:** 7,42  
**Rapporto diametrico:** 1,64





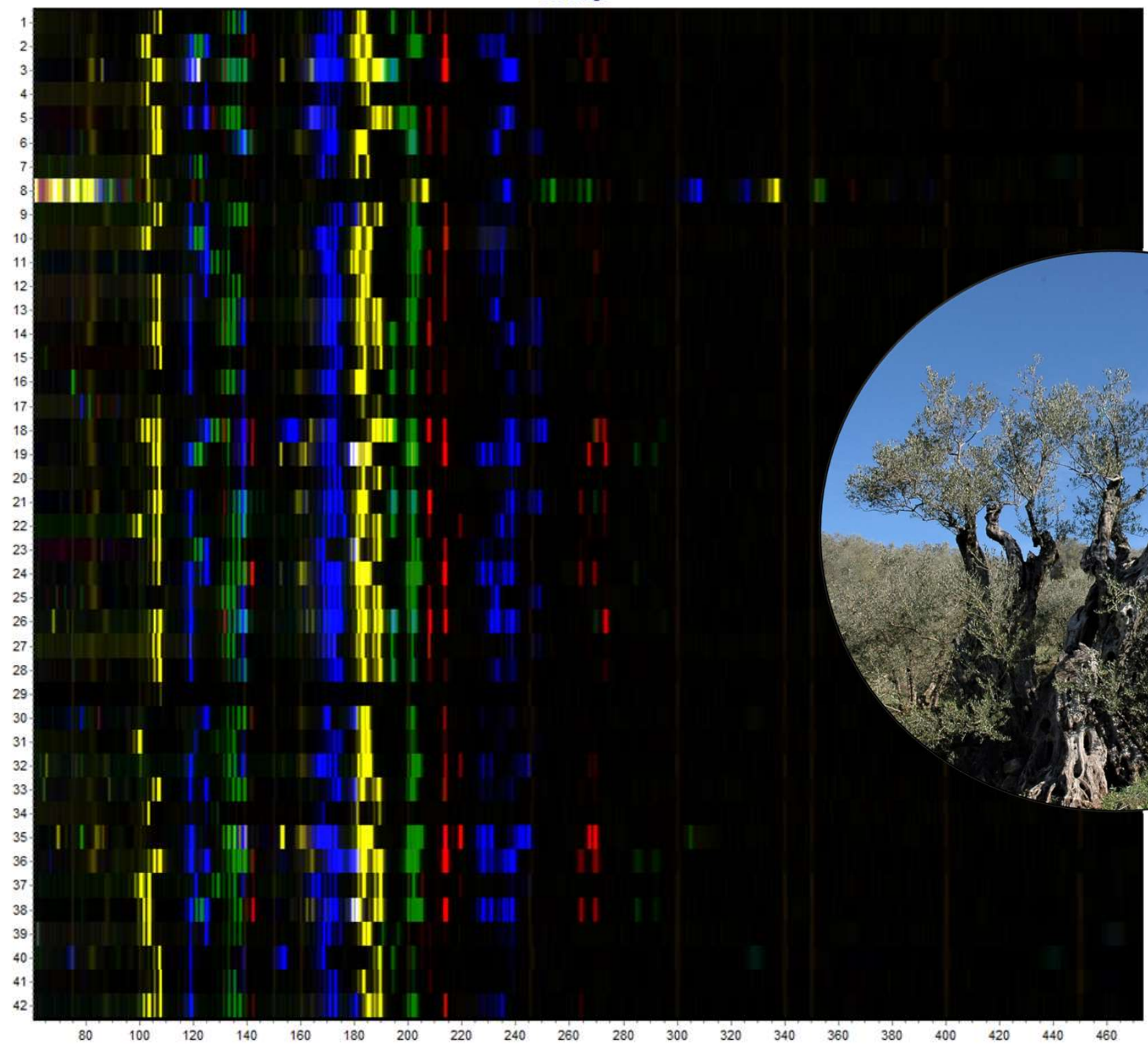
# Analisi genetiche



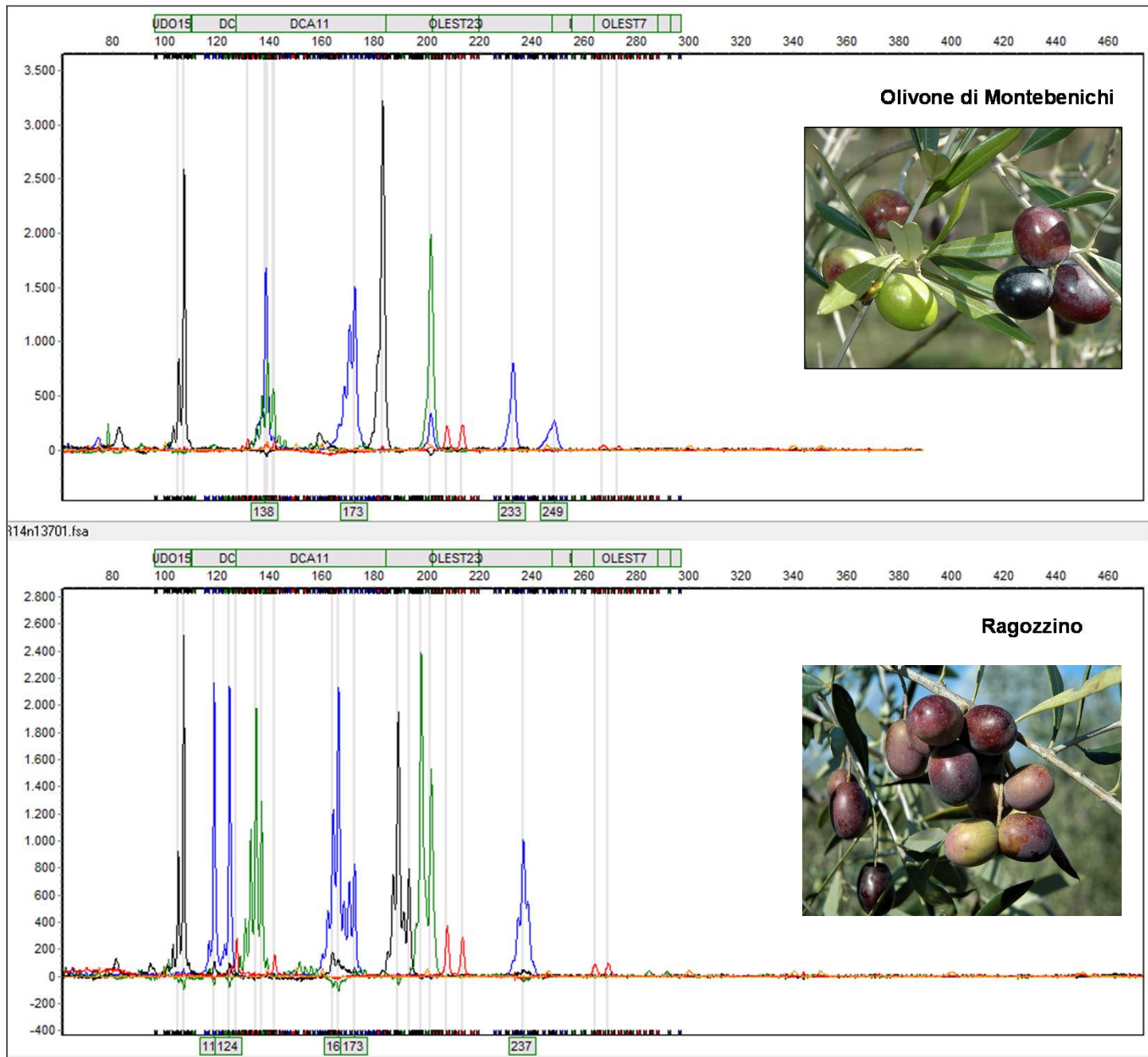
L'acido desossiribonucleico in sigla **DNA** è un acido nucleico che contiene le informazioni genetiche necessarie alla biosintesi di **RNA** e **proteine**, indispensabili per lo sviluppo ed il corretto funzionamento della maggior parte degli organismi viventi.

**Analisi genetiche condotte presso  
il Laboratorio del Dipartimento di  
Scienze della Vita dell'Università di Siena**

- **Consegna dei campioni di materiale vegetale delle 42 accessioni del germoplasma autoctono del Comune di Bucine**
- **Identificazione di marcatori microsatelliti (SSR) specie specifici**
- **Estrazione del DNA da ciascuna accessione e amplificazione delle regioni microsatellite selezionate**
- **Determinazione taglia allelica**
- **Analisi statistica e costruzione dendrogramma di similarità**

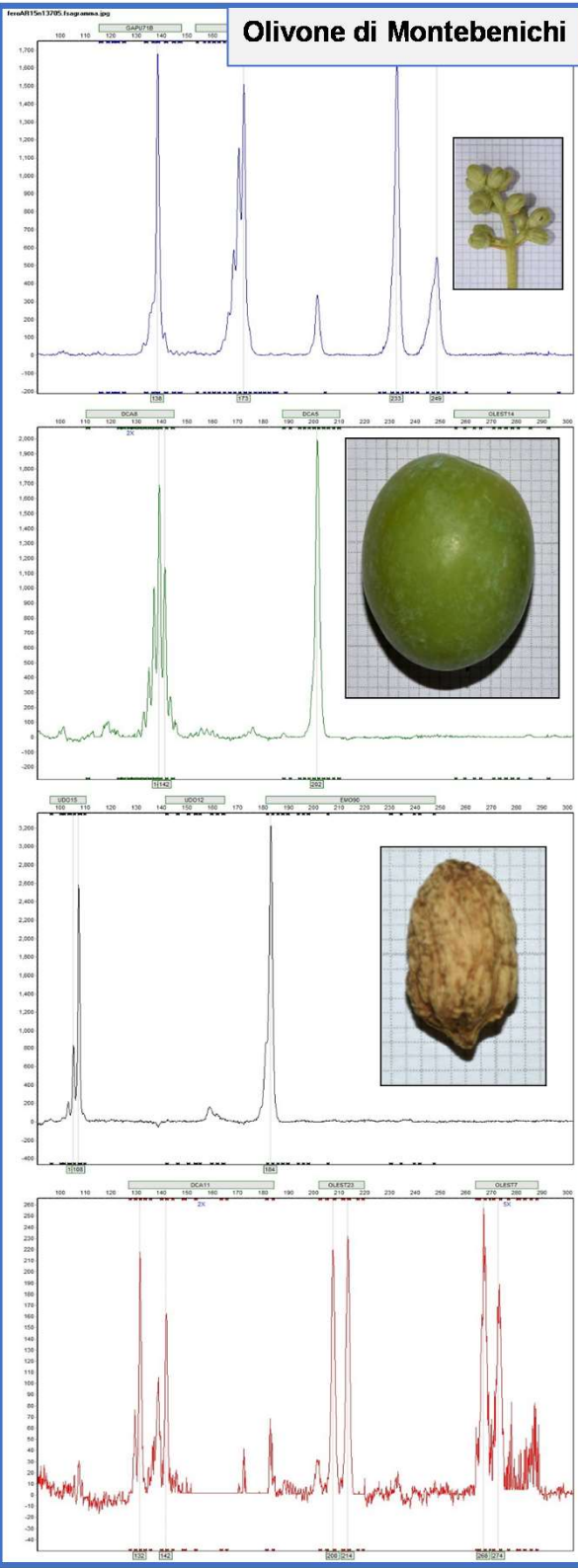


**Immagine delle bande di DNA amplificate dopo la loro corsa su gel. Quattro colori fosforescenti sono a disposizione per marcare e misurare le porzioni di DNA. I numeri da 1 a 42 rappresentano i campioni di DNA analizzati.**

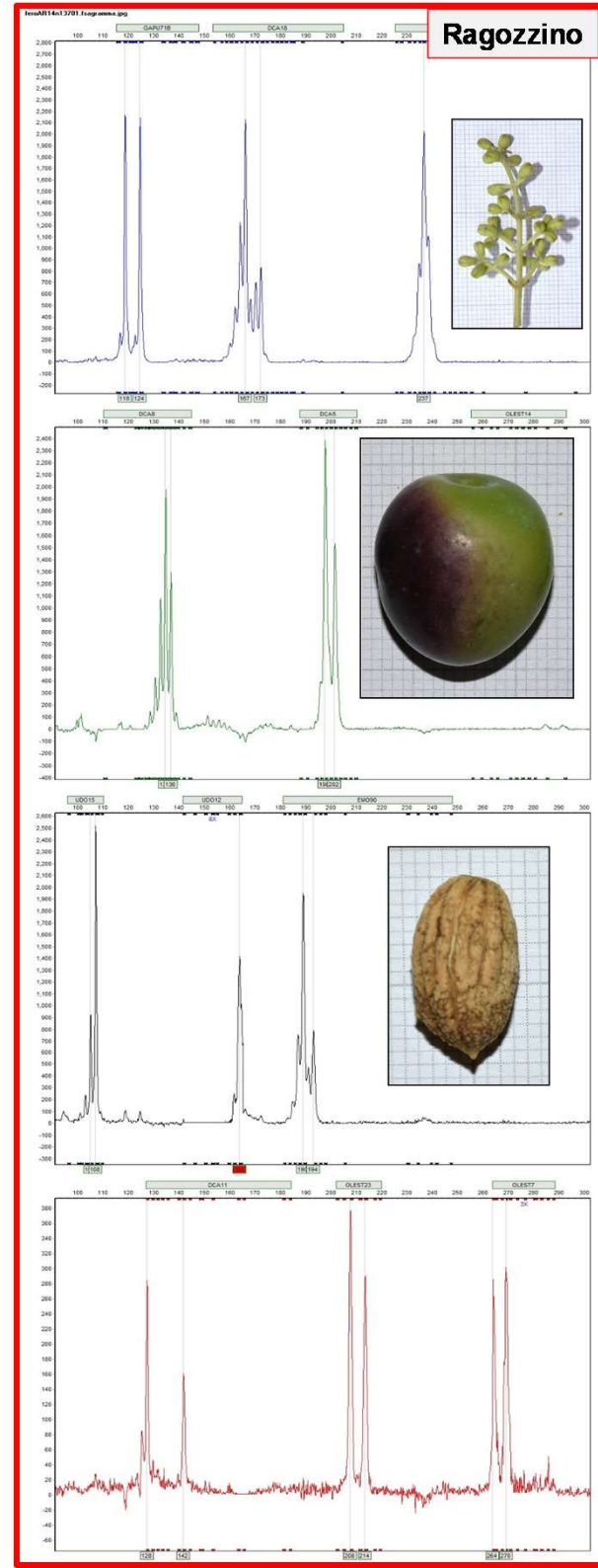


Le bande amplificate appaiono come picchi di diverso colore sull'elettroferogramma distanziate in relazione al numero di basi che lo costituiscono. Nella figura sono rappresentati i profili di due diverse varietà.

# Olivone di Montebenichi



# Ragozzino



## CARATTERIZZAZIONE MOLECOLARE

Genotipo non appartenente a OGM

**OLIVONE DI MONTEBENICHI**

Marcatori Molecolari:

**MICRO SATELLITI**

Nr. Loci analizzati :

**20**

<b>GAPU71B</b>	<b>138</b>
<b>GAPU71B</b>	<b>138</b>
<b>DCA18</b>	<b>173</b>
<b>DCA19</b>	<b>173</b>
<b>DCA3</b>	<b>233</b>
<b>DCA4</b>	<b>249</b>
<b>DCA8</b>	<b>140</b>
<b>DCA9</b>	<b>142</b>
<b>DCA5</b>	<b>202</b>
<b>DCA6</b>	<b>202</b>
<b>UDO15</b>	<b>106</b>
<b>UDO16</b>	<b>108</b>
<b>EMO90</b>	<b>184</b>
<b>EMO91</b>	<b>184</b>
<b>DCA11</b>	<b>132</b>
<b>DCA12</b>	<b>142</b>
<b>OLEST23</b>	<b>208</b>
<b>OLEST24</b>	<b>214</b>
<b>OLEST7</b>	<b>268</b>
<b>OLEST8</b>	<b>274</b>

**Lo studio delle diverse porzioni del DNA conduce ad avere per ogni olivo una serie di numeri che corrispondono all'ampiezza delle diverse zone del DNA amplificate e misurate.**

## CARATTERIZZAZIONE MOLECOLARE

Genotipo non appartenente a OGM

**OLIVONE DI MONTEBENICHI**

Marcatori Molecolari:

**MICRO SATELLITI**

Nr. Loci analizzati :

**20**

<b>GAPU71B</b>	<b>138</b>
<b>GAPU71B</b>	<b>138</b>
<b>DCA18</b>	<b>173</b>
<b>DCA19</b>	<b>173</b>
<b>DCA3</b>	<b>233</b>
<b>DCA4</b>	<b>249</b>
<b>DCA8</b>	<b>140</b>
<b>DCA9</b>	<b>142</b>
<b>DCA5</b>	<b>202</b>
<b>DCA6</b>	<b>202</b>
<b>UDO15</b>	<b>106</b>
<b>UDO16</b>	<b>108</b>
<b>EMO90</b>	<b>184</b>
<b>EMO91</b>	<b>184</b>
<b>DCA11</b>	<b>132</b>
<b>DCA12</b>	<b>142</b>
<b>OLEST23</b>	<b>208</b>
<b>OLEST24</b>	<b>214</b>
<b>OLEST7</b>	<b>268</b>
<b>OLEST8</b>	<b>274</b>

## OLIVONE DI MONTEBENICHI



Zona di identificazione della pianta capostipite: in un oliveto nei pressi della località di Montebenichi, comune di Bucine (AR).

Caratteristiche agronomiche: pianta secolare, vigorosa, ha resistito a tutte le gelate del secolo scorso, produttiva, non presenta sintomi di rogna.

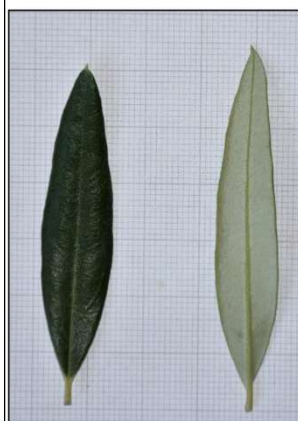


### ALBERO

Vigoria : elevata

Portamento: semipendulo

Chioma: espansa e mediamente folta



## CARATTERIZZAZIONE MOLECOLARE

Genotipo non appartenente a OGM

**FIorentINO**

Marcatori Molecolari:

**MICRO SATELLITI**

Nr. Loci analizzati :

**20**

<b>GAPU71B</b>	<b>138</b>
<b>GAPU71B</b>	<b>138</b>
<b>DCA18</b>	<b>173</b>
<b>DCA19</b>	<b>175</b>
<b>DCA3</b>	<b>239</b>
<b>DCA4</b>	<b>239</b>
<b>DCA8</b>	<b>134</b>
<b>DCA9</b>	<b>134</b>
<b>DCA5</b>	<b>194</b>
<b>DCA6</b>	<b>202</b>
<b>UDO15</b>	<b>108</b>
<b>UDO16</b>	<b>108</b>
<b>EMO90</b>	<b>184</b>
<b>EMO91</b>	<b>190</b>
<b>DCA11</b>	<b>132</b>
<b>DCA12</b>	<b>132</b>
<b>OLEST23</b>	<b>208</b>
<b>OLEST24</b>	<b>214</b>
<b>OLEST7</b>	<b>999</b>
<b>OLEST8</b>	<b>999</b>

## MORCHIAIO DI MONTEBENICHI



Zona di identificazione della pianta capostipite:

In un oliveto in località Montebenichi, comune di Bucine (AR)

Caratteristiche agronomiche: pianta di vigoria contenuta, produttiva, non presenta sintomi di rogna.

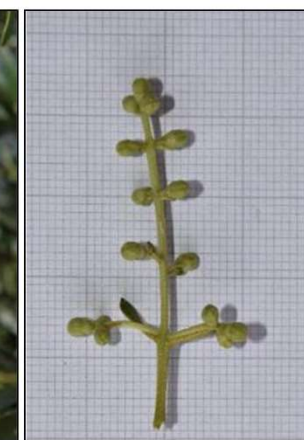


**ALBERO**

Vigoria : medio bassa

Portamento: piuttosto assurgente

Chioma: espansa e mediamente rada





## CARATTERIZZAZIONE MOLECOLARE

Genotipo non appartenente a OGM

**CORONCINO**

Marcatori Molecolari:

**MICRO SATELLITI**

Nr. Loci analizzati :

**20**

<b>GAPU71B</b>	<b>118</b>
<b>GAPU71B</b>	<b>138</b>
<b>DCA18</b>	<b>173</b>
<b>DCA19</b>	<b>181</b>
<b>DCA3</b>	<b>228</b>
<b>DCA4</b>	<b>241</b>
<b>DCA8</b>	<b>124</b>
<b>DCA9</b>	<b>124</b>
<b>DCA5</b>	<b>202</b>
<b>DCA6</b>	<b>202</b>
<b>UDO15</b>	<b>106</b>
<b>UDO16</b>	<b>108</b>
<b>EMO90</b>	<b>182</b>
<b>EMO91</b>	<b>186</b>
<b>DCA11</b>	<b>142</b>
<b>DCA12</b>	<b>142</b>
<b>OLEST23</b>	<b>214</b>
<b>OLEST24</b>	<b>214</b>
<b>OLEST7</b>	<b>268</b>
<b>OLEST8</b>	<b>274</b>

## CORONCINO



Zona di identificazione della pianta capostipite: in un oliveto localizzato nei pressi della località Badia a Ruoti, comune di Bucine (AR).  
Caratteristiche agronomiche: pianta molto vigorosa, produttiva, rustica, non presenta sintomi di rogna, ha resistito alla gelata del 1985



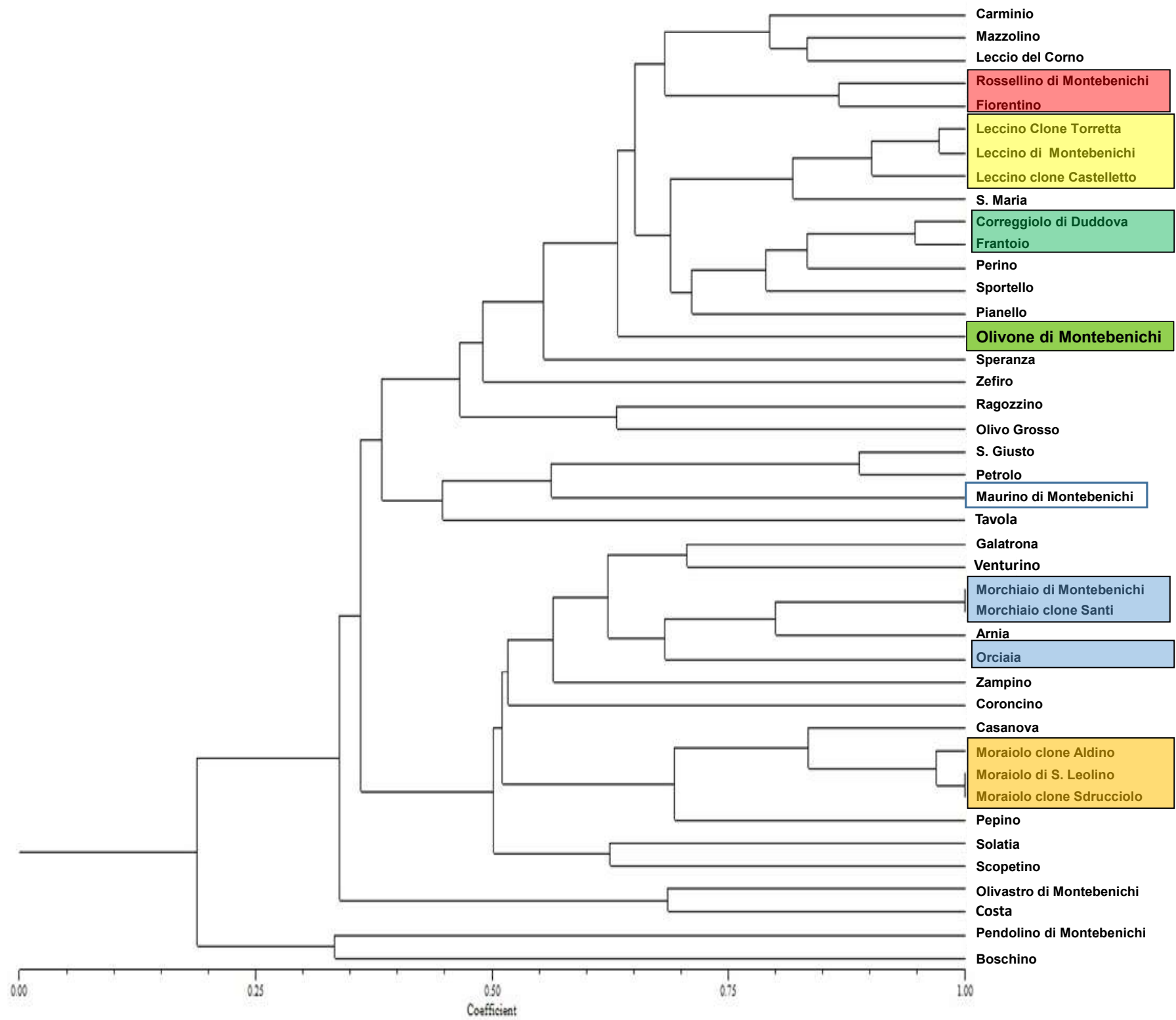
### ALBERO

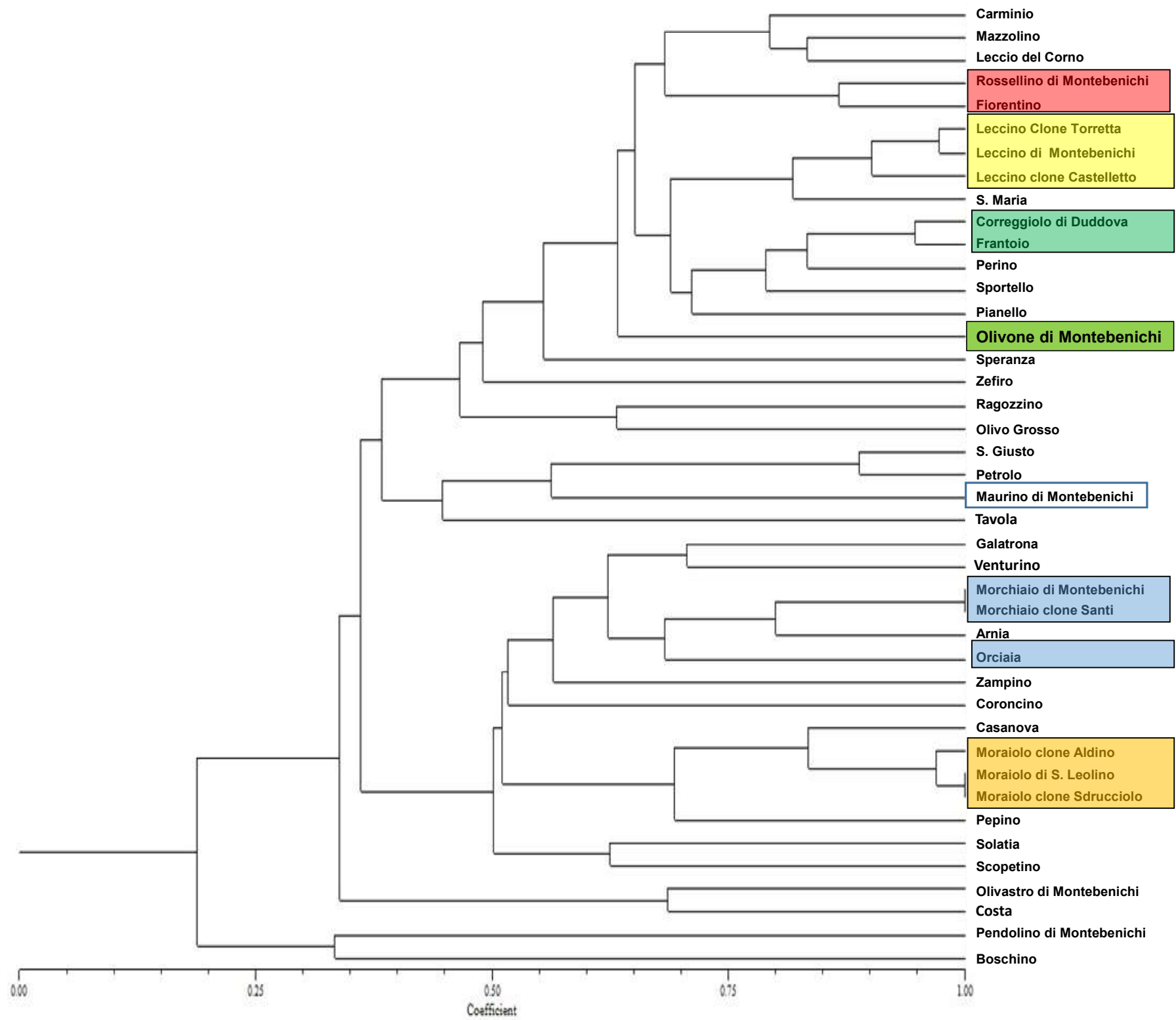
Vigoria : elevata

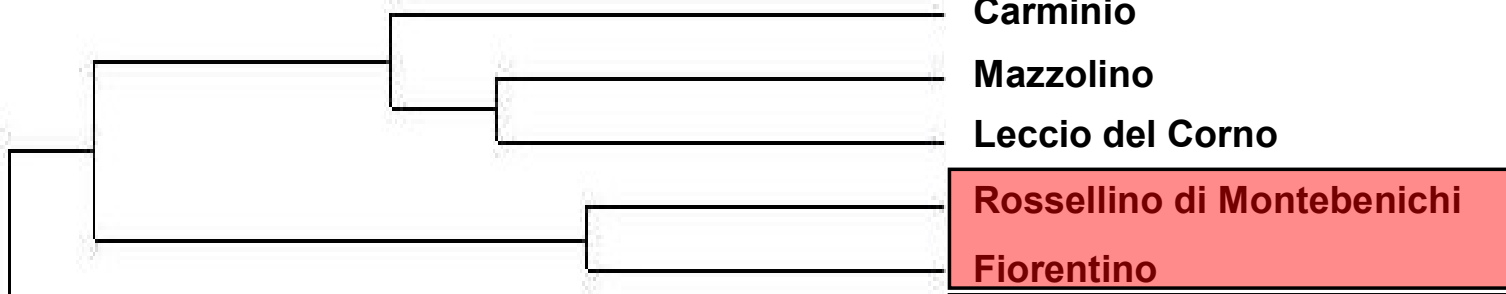
Portamento: semipendulo

Chioma: espansa e mediamente folta









**ROSSELLINO DI MONTEBENICHI**

<b>GAPU71B</b>	<b>138</b>
<b>GAPU71B</b>	<b>138</b>
<b>DCA18</b>	<b>173</b>
<b>DCA19</b>	<b>175</b>
<b>DCA3</b>	<b>239</b>
<b>DCA4</b>	<b>239</b>
<b>DCA8</b>	<b>124</b>
<b>DCA9</b>	<b>134</b>
<b>DCA5</b>	<b>194</b>
<b>DCA6</b>	<b>202</b>
<b>UDO15</b>	<b>106</b>
<b>UDO16</b>	<b>108</b>
<b>EMO90</b>	<b>184</b>
<b>EMO91</b>	<b>190</b>
<b>DCA11</b>	<b>999</b>
<b>DCA12</b>	<b>999</b>
<b>OLEST23</b>	<b>208</b>
<b>OLEST24</b>	<b>214</b>
<b>OLEST7</b>	<b>999</b>
<b>OLEST8</b>	<b>999</b>

**FIorentINO**

<b>GAPU71B</b>	<b>138</b>
<b>GAPU71B</b>	<b>138</b>
<b>DCA18</b>	<b>173</b>
<b>DCA19</b>	<b>175</b>
<b>DCA3</b>	<b>239</b>
<b>DCA4</b>	<b>239</b>
<b>DCA8</b>	<b>134</b>
<b>DCA9</b>	<b>134</b>
<b>DCA5</b>	<b>194</b>
<b>DCA6</b>	<b>202</b>
<b>UDO15</b>	<b>108</b>
<b>UDO16</b>	<b>108</b>
<b>EMO90</b>	<b>184</b>
<b>EMO91</b>	<b>190</b>
<b>DCA11</b>	<b>132</b>
<b>DCA12</b>	<b>132</b>
<b>OLEST23</b>	<b>208</b>
<b>OLEST24</b>	<b>214</b>
<b>OLEST7</b>	<b>999</b>
<b>OLEST8</b>	<b>999</b>

**Grazie per l'attenzione**

