



**ROVITIS 4.0**

La valutazione in vigneto dell'innovazione tecnologica

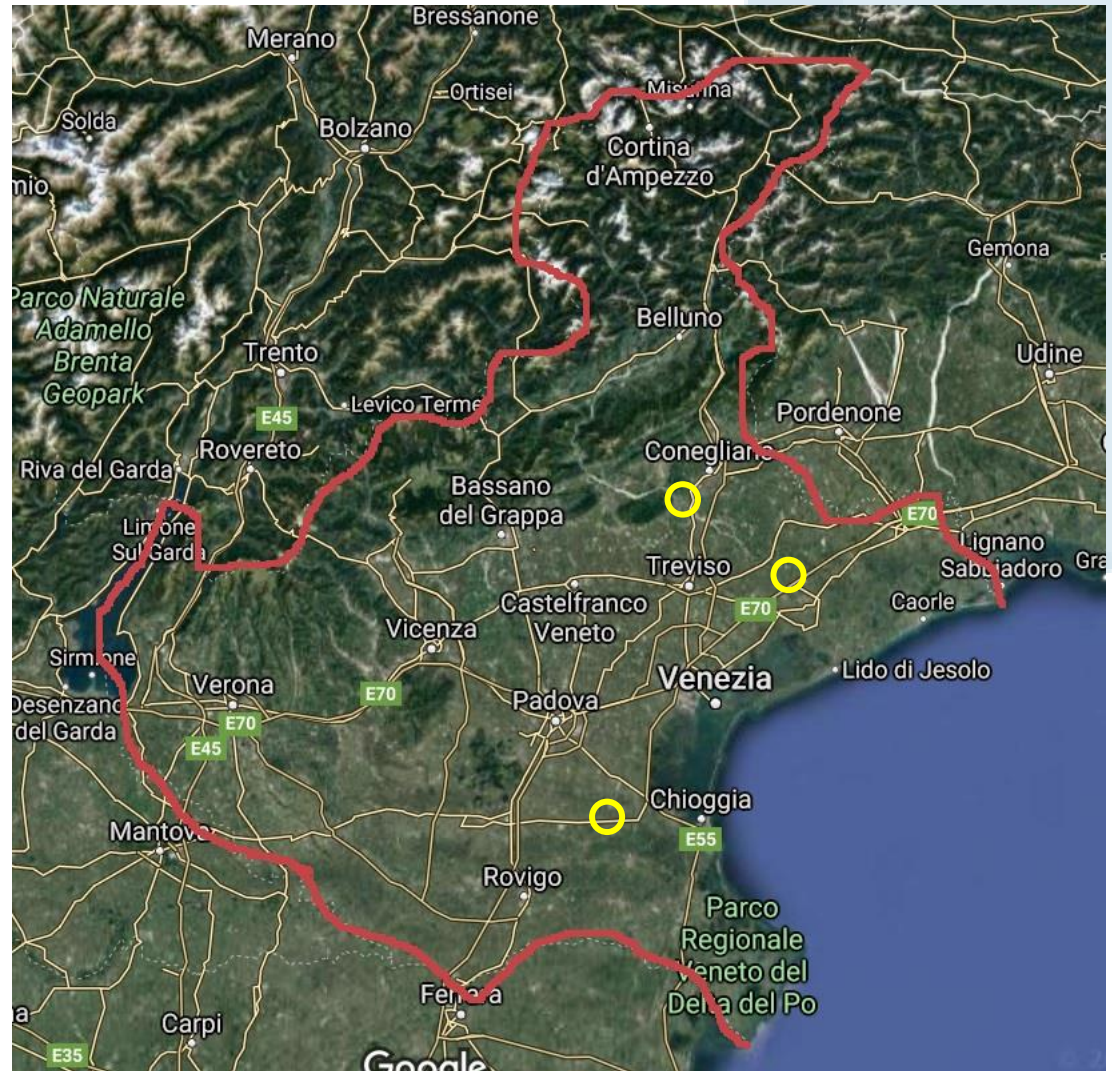
# 1. Andamenti meteorologici, fenologia e sviluppo vegetativo

*Meteorological trends, phenology and vegetative development*

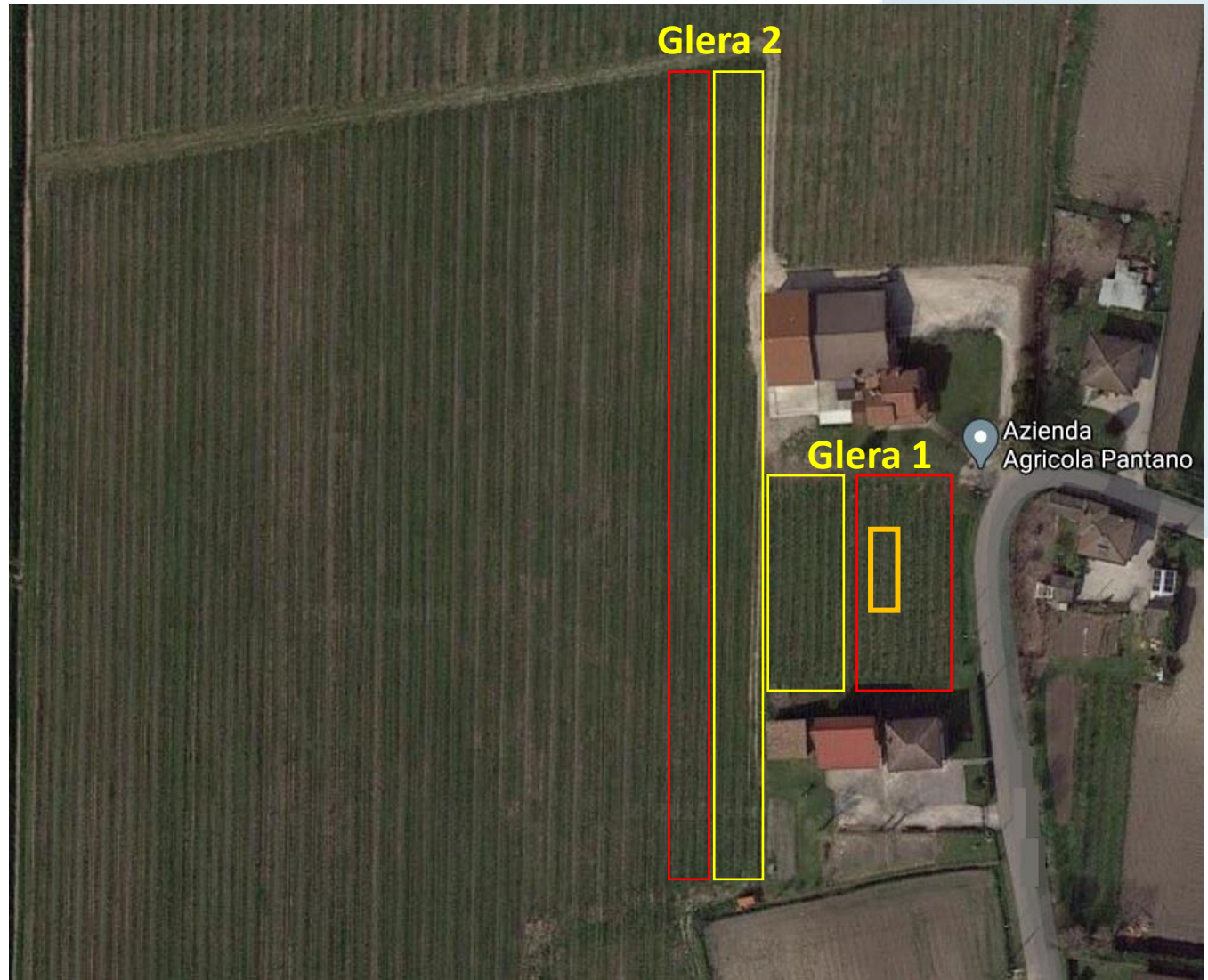
L. Aiello, A. Zanzotto, M. Gardiman – CREA Centro di Ricerca Viticoltura ed Enologia, Conegliano (TV)

(Evento Conclusivo di Progetto, Webinar, 04/12/2020)

## Farms Locations



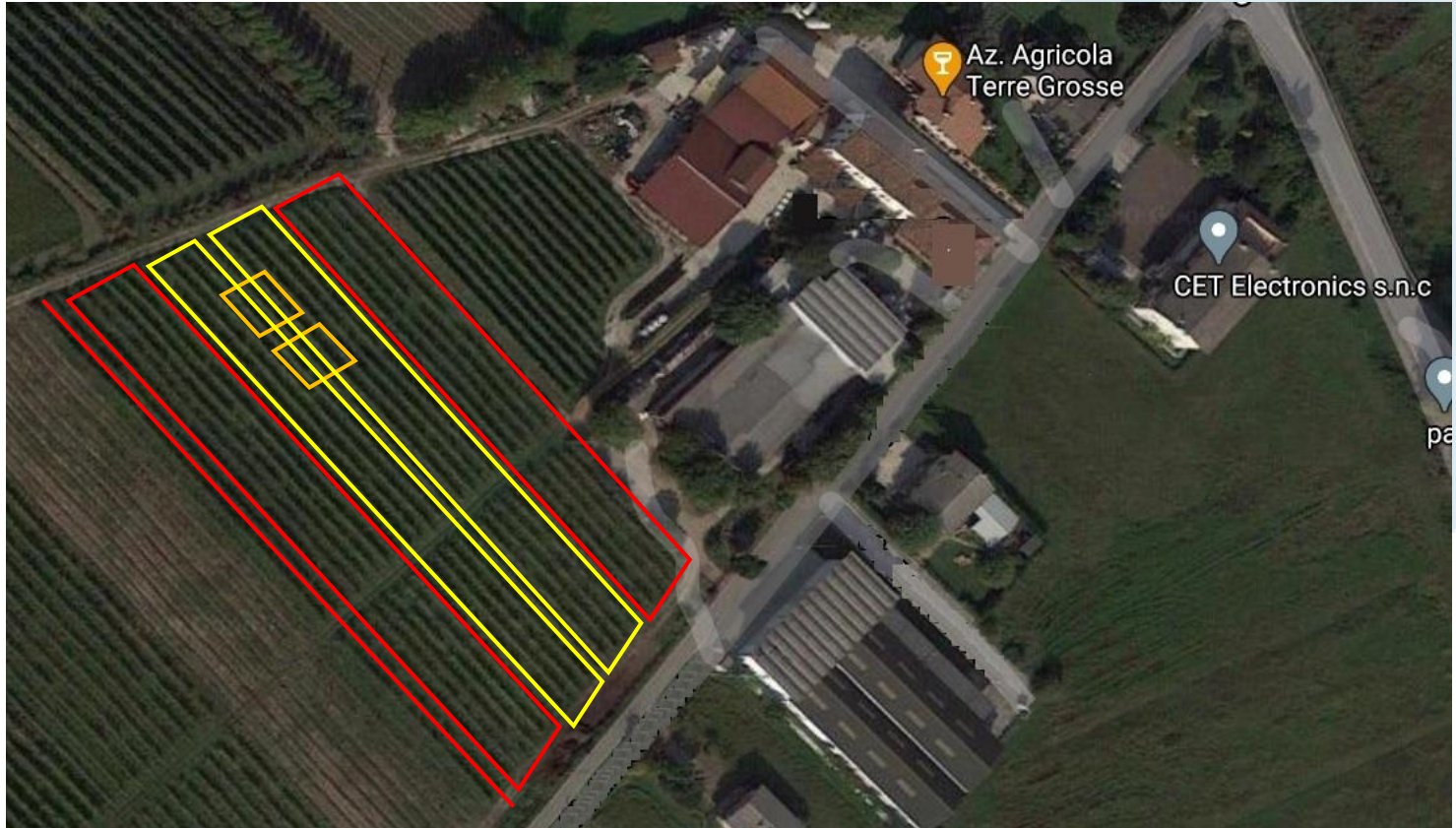
## “Pantano” Farm



Robot Thesis = yellow  
Farm Thesis = red  
Untreated = orange

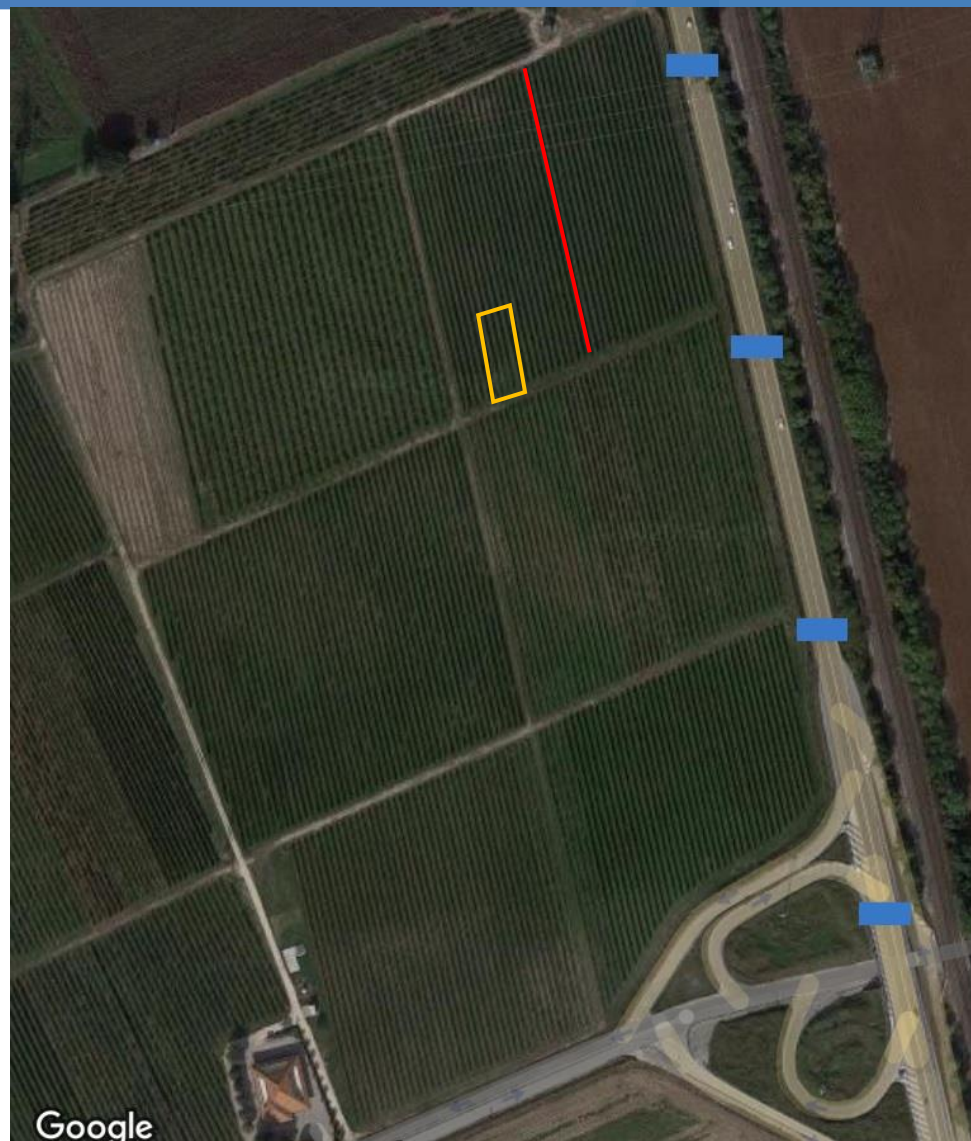


## “Terre Grosse” Farm



Robot Thesis = yellow  
Farm Thesis = red  
Untreated = orange

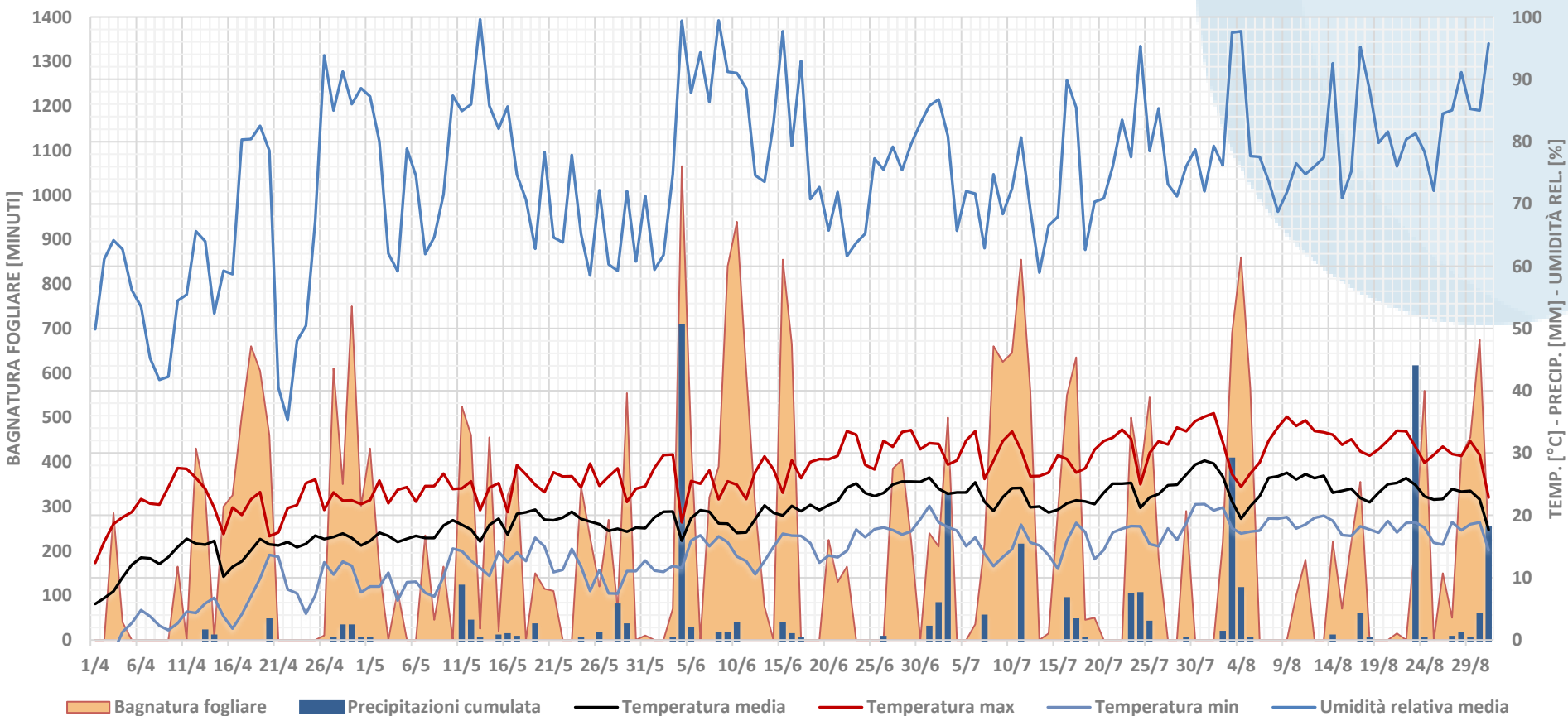
## CREA Experimental Farm



Farm Thesis = red  
Untreated = orange

## Seasonal Climatic Conditions – Pantano Farm

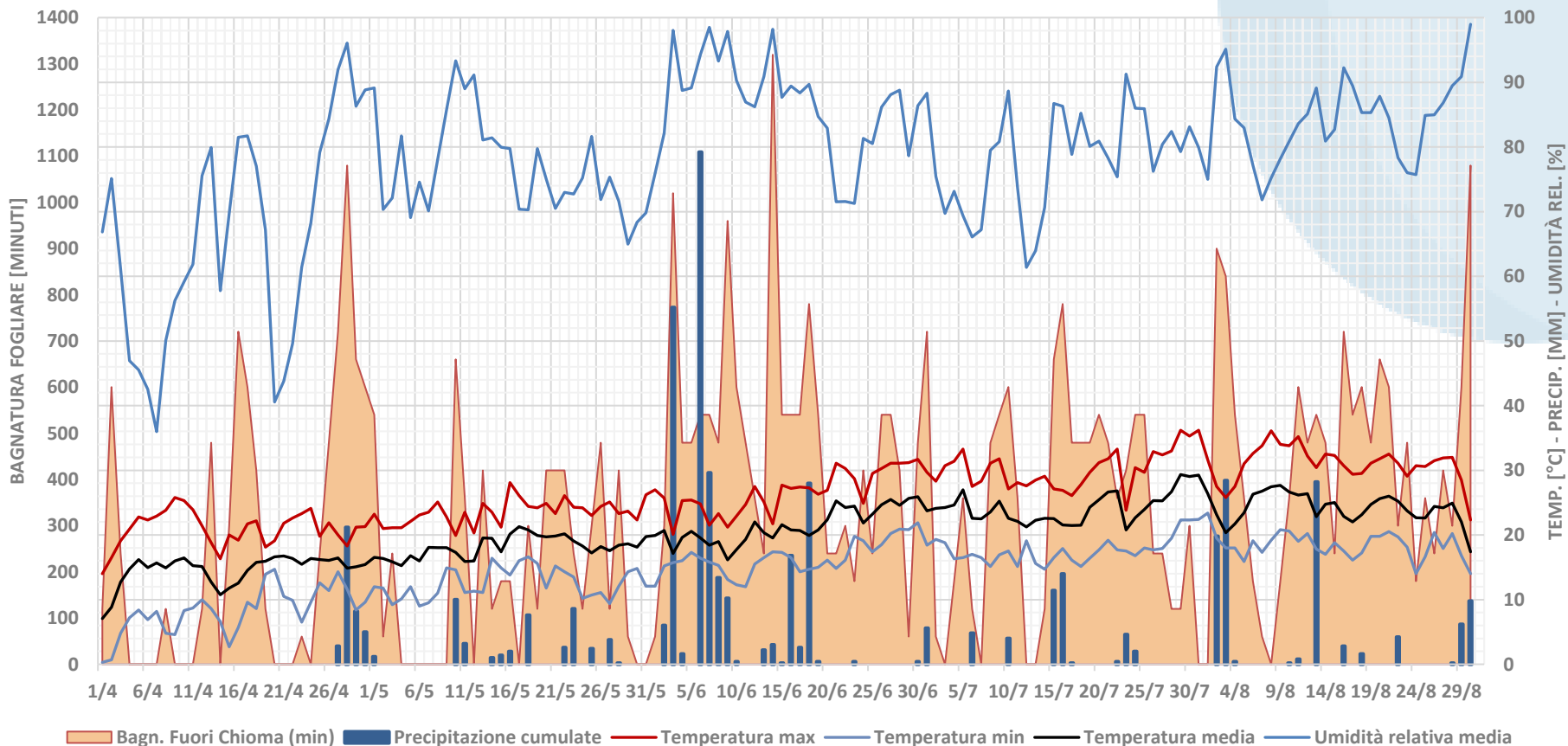
Azienda Pantano - Andamento meteorologico della stagione vegetativa





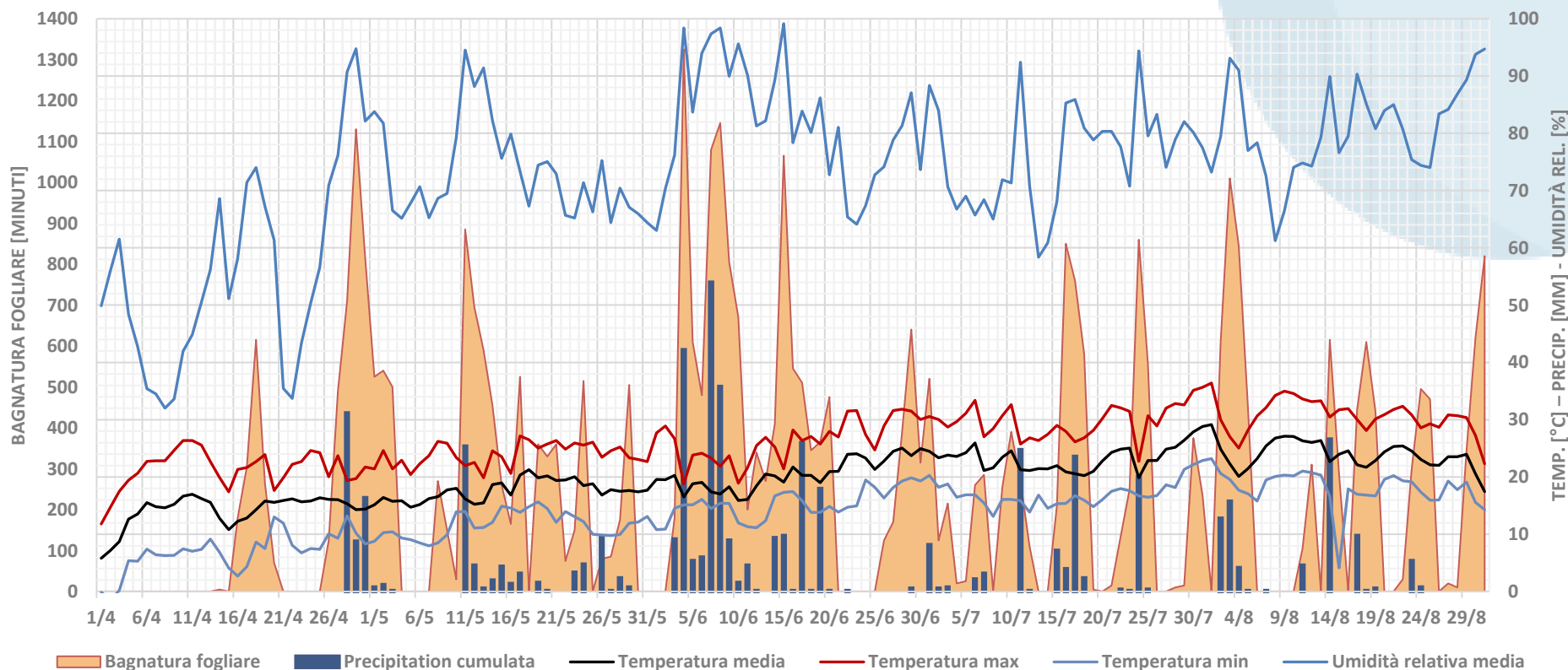
## Seasonal Climatic Conditions – Terre Grosse Farm

Aziende Terre Grosse - Andamento meteorologico della stagione vegetativa 2020



## Seasonal Climatic Conditions – CREA Experimental Farm

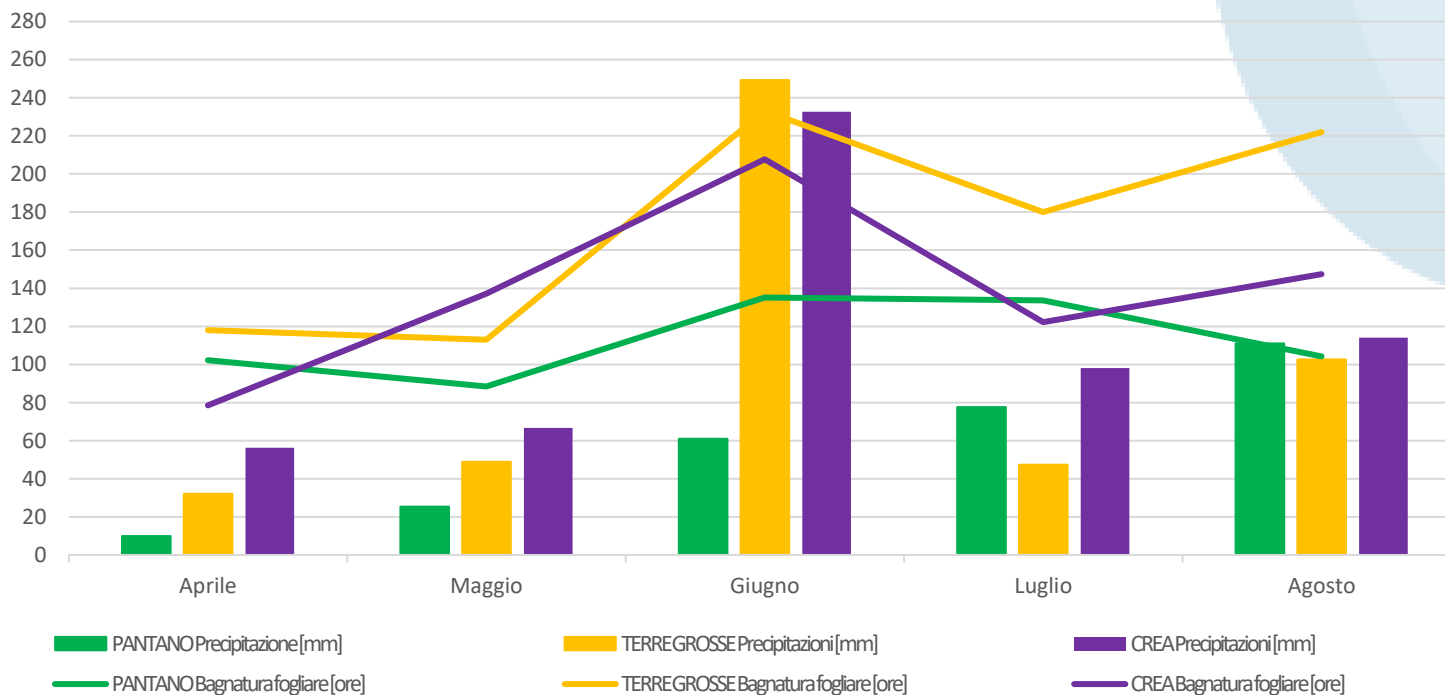
Azienda CREA - Andamento meteorologico della stagione vegetativa





## Rainfall and Leaf wetness patterns in both Farms

Andamento delle Precipitazioni e della Bagnatura fogliare (ore) nelle tre Aziende



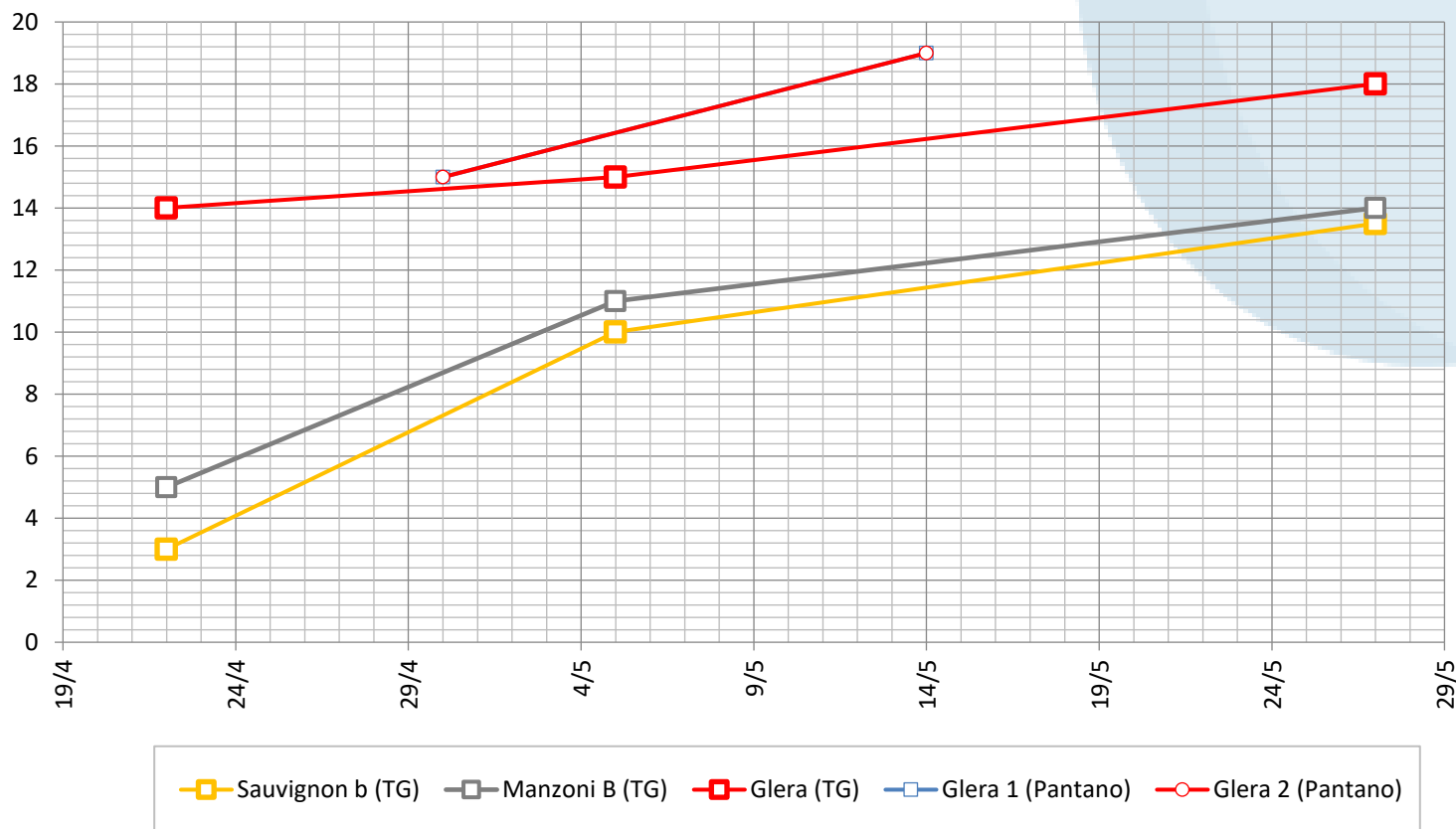
## Growing Season



## Growing Season – Sprout's median BBCH index



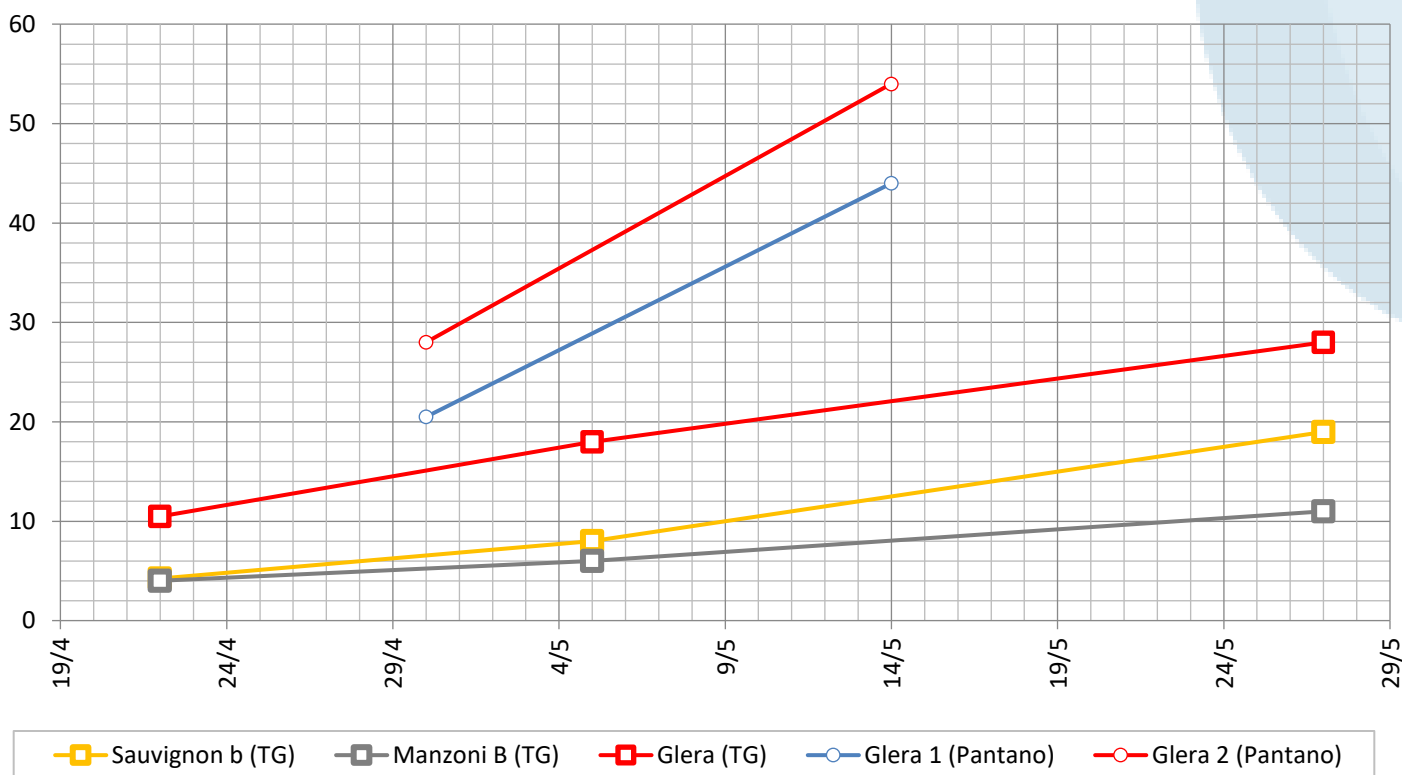
Andamento vegetativo - BBCH mediano del germoglio





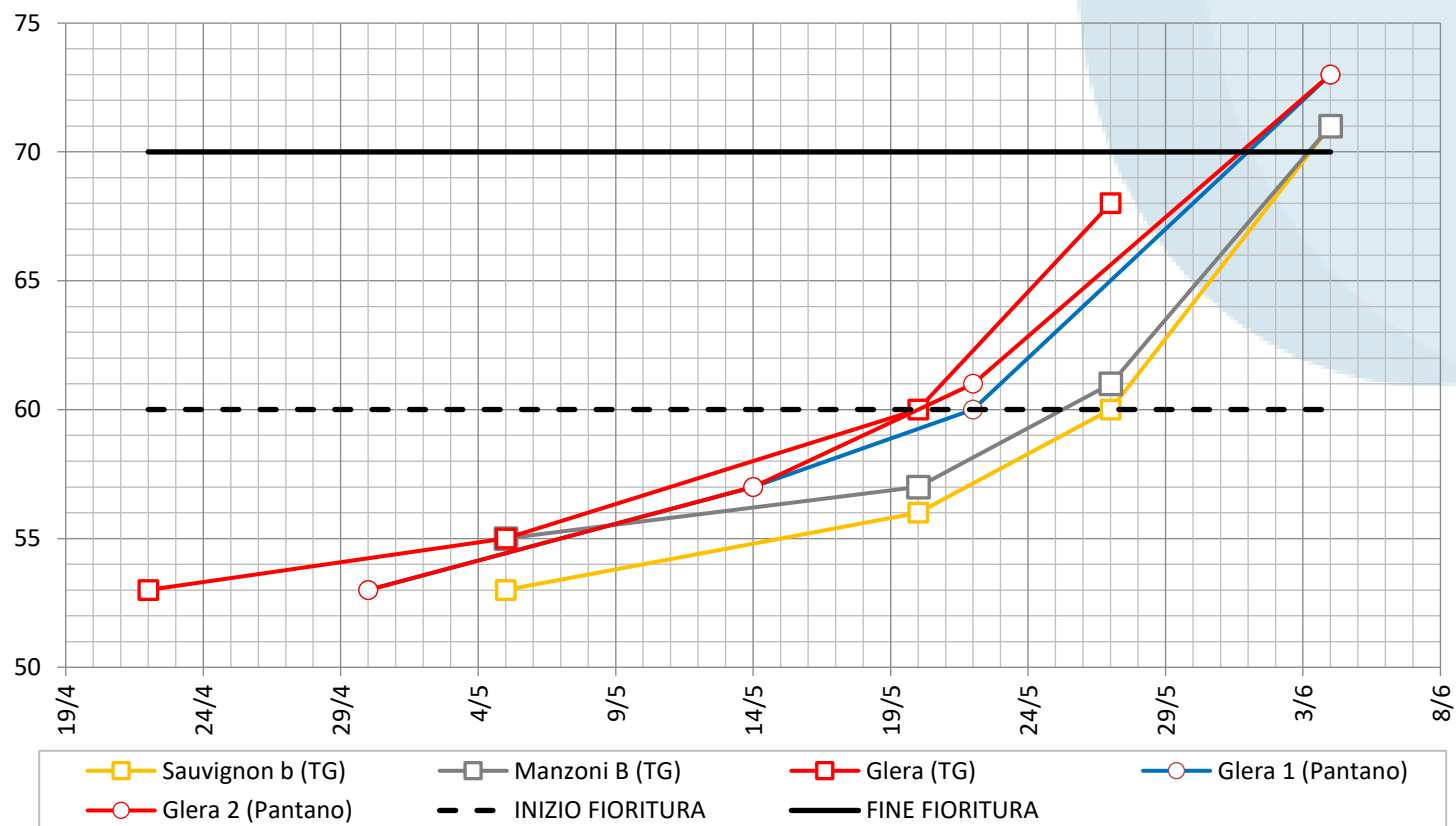
## Growing Season – Sprout's median length

Andamento vegetativo - Lunghezza mediana germoglio (cm)



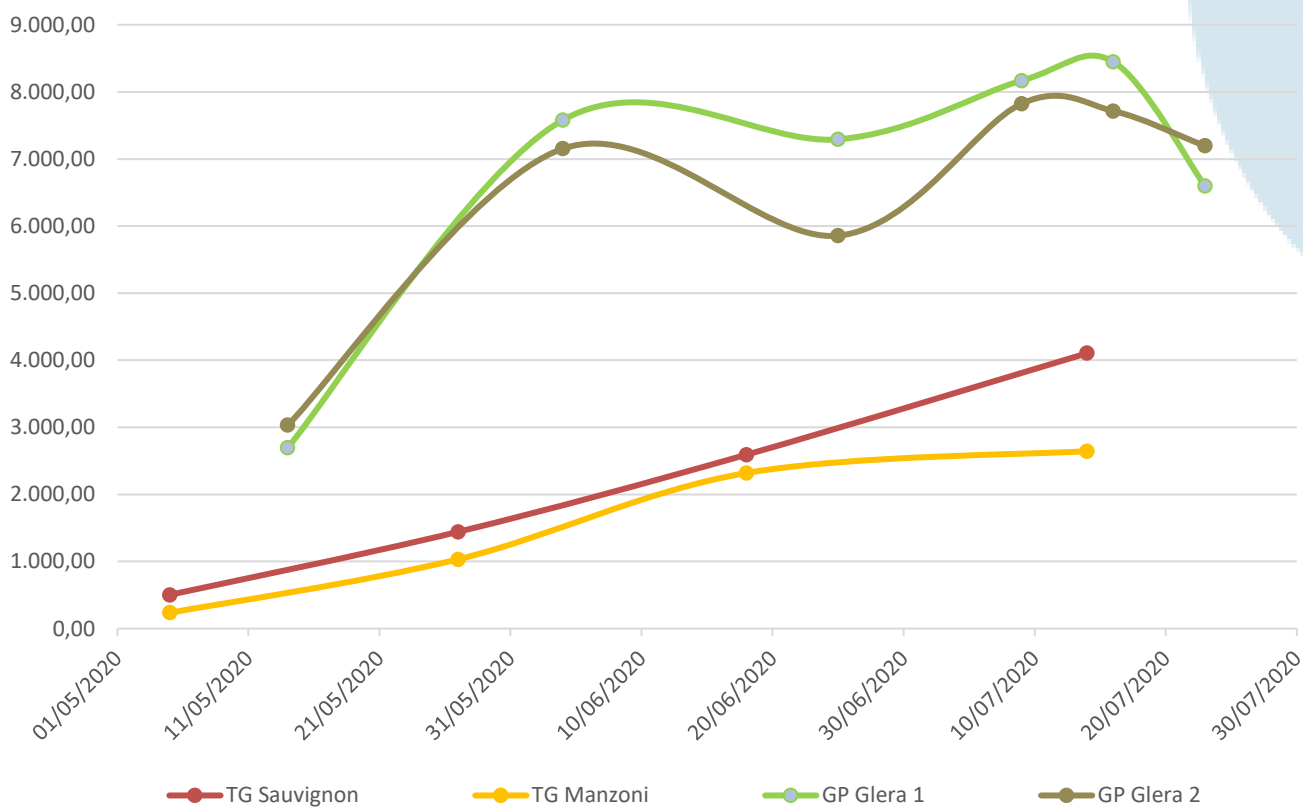
## Growing Season – Grape's median BBCH index

Andamento vegetativo - BBCH mediano dei grappoli



## Evolution of the vegetation volume (m<sup>3</sup>/ha)

Evoluzione del volume (m<sup>3</sup>/ha) della parete vegetativa





## Conclusions

- La stagione vegetativa in Veneto ha visto una scarsità di precipitazioni nella prima parte della primavera;
- Nello specifico delle Aziende Partner, il picco mensile di piovosità è stato registrato a Giugno, per Terre Grosse e ad Agosto per Pantano;
- Nel complesso stagionale, si è avuta una maggiore piovosità a Zenson di Piave, rispetto a Candiana.

## Grazie per l'attenzione

[letizia.aiello@crea.gov.it](mailto:letizia.aiello@crea.gov.it)