

SOiLUTION

Prove in campo

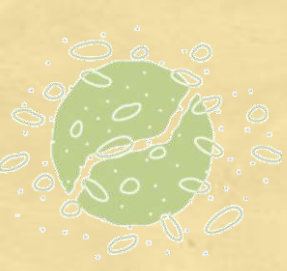
2016-2018



Soluzioni per ridurre l'erosione in terreni collinari e montani mantenendo e incrementando le attività agricole attraverso l'utilizzo di pratiche di agricoltura conservativa

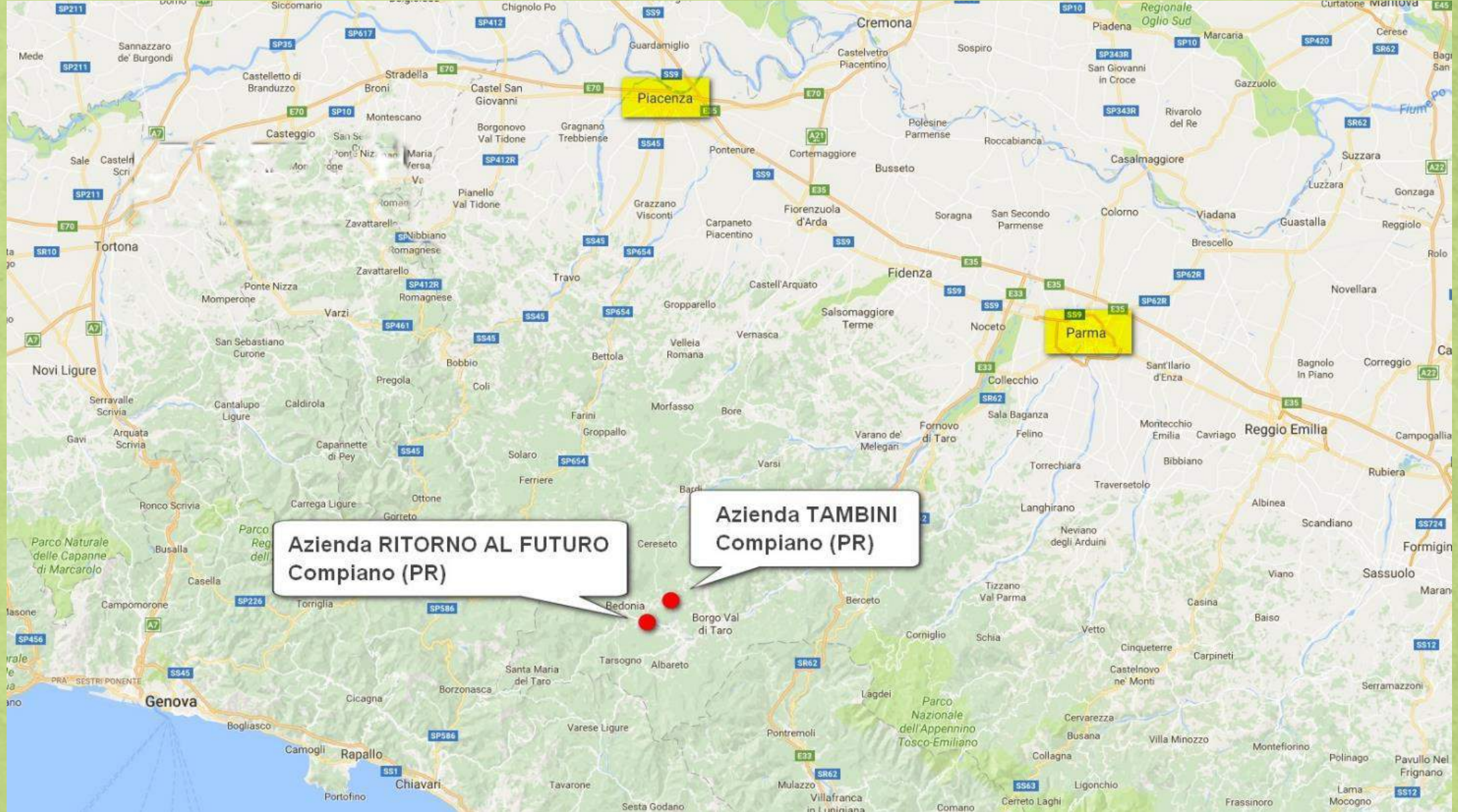
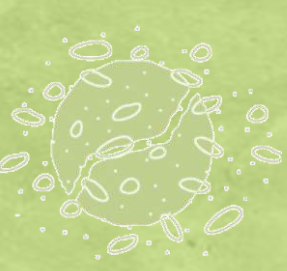


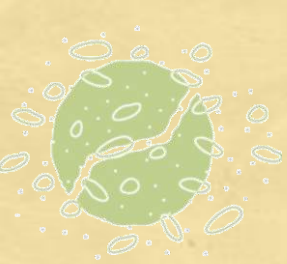
Piacenza, 12 ottobre 2018



Obiettivi del piano

- ideare e verificare sul campo strumenti per la conservazione del suolo e per il contrasto dei fenomeni erosivi del terreno agrario nelle aree collinari e montane.
- verificare e adattare i sistemi colturali agricoli ai cambiamenti climatici.
- adattare le tecniche dell'agricoltura conservativa a quelle dell'agricoltura biologica.

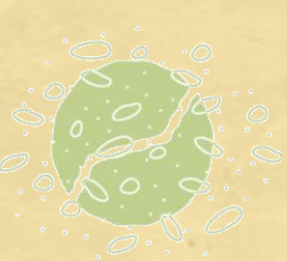




Strumenti operativi

- impiego di tecniche conservative del suolo, con l'ampliamento della diversità colturale e con l'inserimento di colture di copertura.
- scelta della meccanizzazione ottimale per la lavorazione dei suoli, tenendo conto dell'altitudine, delle pendenze dei terreni e delle disponibilità locali.

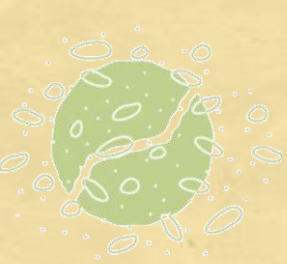




Azione 1: Azienda Marini (prova 1)



	AZIENDALE	SOILUTION
2016 06 Mag	Aratura	
11 Lug	Zappatura	Zappatura
19 Lug	Trapianto zucca	Trapianto zucca
30 Set		Semina spinacio
2017 21 Mar	Semina patata	Semina patata
11 Mag	Incursione istrici	
Ott	Aratura	Zappatura
10 Nov	Semina frumento	Semina frumento
2018 30 Lug	Trebbiatura	Trebbiatura

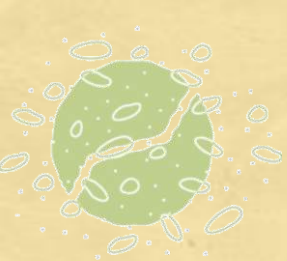


Azienda Marini (prova 1): il frumento

Lavorazione	t/ha	Peso ett.
Aziendale	3,2	76.7
Soilution	2,9	79.2
Significatività	n. s.	*

- 3 aree di 1m² per tesi
- nessuna differenza di resa
- peso ettolitrico più alto per Soilution

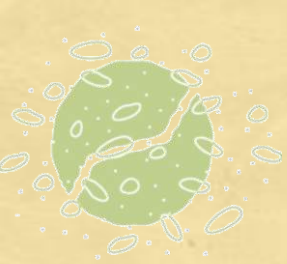




Azione 1: Azienda Marini (prova 2)



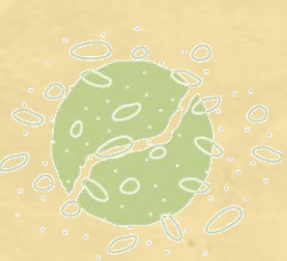
	AZIENDALE	SOiLUTION
2016 20 Set	Aratura	
04 Nov		Estirpatura+ Zappatura
17 Nov		Orzo+Favino
2017 17 Mag	Zappatura	Zappatura
18 Mag	Trapianto zucca	Trapianto zucca (attacco grilli + istrici)
22 Set	Raccolta zucche	Raccolta zucche



Azienda Marini (prova 2): la zucca

Lavorazione	Comm. t/ha	Totale t/ha	N.frutti/ pianta	Erosione da grilli
Aziendale	9,8	14,3	1,75	oltre 50%
Soilution	15,2	18,9	2,63	5%
Significatività	*	n. s.	*	

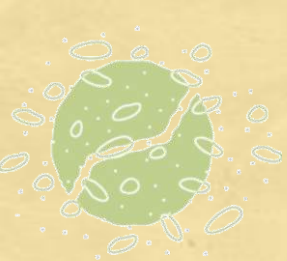
- 3 aree di 27 m² (4 piante ciascuna) per tesi
- produzione commerciale e frutti/pianta più alti in Soilution



Azione 1: Azienda Tambini (prova 3)



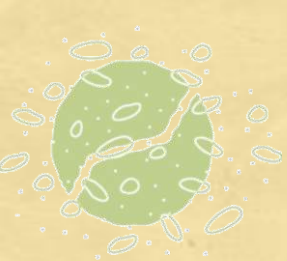
	AZIENDALE	SOiLUTION
2016 16 Set	Aratura	Estirpatura
31 Ott	Erpicatura	Erpicatura
03 Nov	Semina frumento	Semina frumento
2017 05 Lug	Trebbiatura	Trebbiatura
05 Set	Aratura	Estirpatura
09 Ott		Semina Favino
2018 20 Apr	Erpicatura	Erpicatura
26 Apr	Semina patata	Semina patata
27 Ago	Raccolta	Raccolta



Azienda Tambini (prova 3): il frumento

Lavorazione	t/ha	Peso ett.
Aziendale	3,8	77,7
Soilution	2,7	78,0
Significatività	n. s.	n. s.

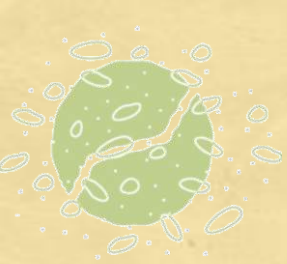
- 3 aree di 1 m² per tesi
- nessuna differenza di resa
- peso ettolitrico basso



Azione 1: prova 3 (Az. Tambini): la patata

Lavorazione	Comm.t/ha	> 75 mm t/ha	Scarto t/ha	Totale t/ha
Aziendale	11,46	6,38	0,39	11,85
Soilution	6,42	2,83	0,42	6,84
Significatività	**	*	n.s.	**

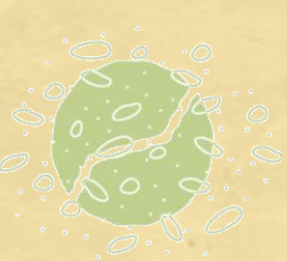
3 aree di saggio di 6 m² per tesi



Azione 2: Azienda Marini (2016) e Tambini (2017)

Cover	Kg/ha
Rafano	20
Spinacio	28
Trifoglio incarnato	40
Trifoglio squarroso	40
Favino	200
Senape	25

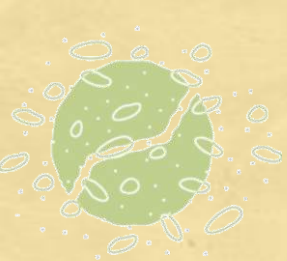
Cover	Kg/ha
Favino + Orzo	100+70
Facelia + Orzo	13+70
Pisello + Orzo	80+70
Veccia + Segale	48+70
Avena+Veccia+Pisello	120
Terreno nudo	-



Azione 2: Azienda Marini (2016) e Tambini (2017)

	2016	2017
Estirpatura		05 Set
Estirpatura+ Zappatura	04 Nov	
Semina	17 Nov	09 Ott





Azione 2: Tambini (2017)



FAVINO

4 aree di saggio di 1 m²

Produzione media 3,25 t/ha di verde

SOiLUTION

Prove in campo

2016-2018

Grazie per l'attenzione

www.soilution.it c.piazza@stuard.it

Soluzioni per ridurre l'erosione in terreni collinari e montani mantenendo e incrementando le attività agricole attraverso l'utilizzo di pratiche di agricoltura conservativa



Piacenza, 12 ottobre 2018